

CUADERNO DE ESTADÍSTICAS SOCIOLABORALES DATOS ACTUALIZADOS A 4 DE ENERO DE 2012

ALMERÍA

- Los datos de la Encuesta de Población Activa, reflejan en la provincia de Almería un aumento de 3.300 ocupados con respecto al trimestre anterior.
- El paro se sitúa en 72.243 desempleados un 1,14% menos con respecto al mes anterior.
- La contratación disminuye un 34,17% respecto al mes anterior.
- Casi el 97% de los contratos son temporales.
- La afiliación media a la Seguridad Social aumenta, 2.635 inscritos más.

INDICE

1. Presentación.....	3
2. Contratación Laboral.....	4
Contratación indefinida.....	6
Contratación temporal.....	7
3. Afiliación a la Seguridad Social.....	8
Afiliación de extranjeros.....	10
4. Prestaciones por Desempleo.....	11
5. Encuesta de Población Activa.....	13
Sectores.....	14
6. Paro registrado.....	16
Paro registrado de extranjeros.....	18

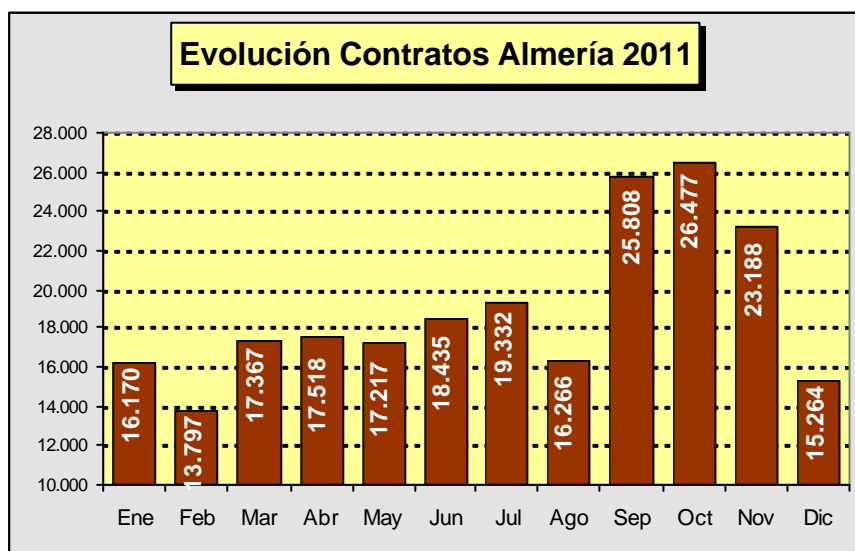
1. Presentación

Desde la Secretaría de Análisis Económico y Evaluación Técnica, y con el objetivo primordial de actualizar la información relacionada con el mercado de trabajo en Almería, continuamos con la edición del “*cuaderno de estadísticas sociolaborales*” donde hemos incluido todos aquellos datos que nos son de utilidad para el análisis de algunos factores considerados relevantes en la acción sindical.

En definitiva, pretendemos ir facilitando, ampliando y actualizando toda la información que en el ámbito provincial pueda ser de utilidad para el Sindicato.

2. Contratación Laboral

TOTAL CONTRATOS ALMERÍA 2011					
	Total	Variación mensual		Variación anual	
		Absoluta	Relativa	Absoluta	Relativa
Enero	16.170	-1.557	-8,89	1.812	12,62
Febrero	13.797	-2.373	-14,68	-896	-6,10
Marzo	17.367	3.570	25,88	-362	-2,04
Abril	17.518	151	0,87	432	2,53
Mayo	17.217	-301	-1,72	-269	-1,54
Junio	18.435	1.218	7,07	-1.417	-7,14
Julio	19.332	897	4,87	-65	-0,34
Agosto	16.266	-3.066	-15,86	1.580	10,76
Septiembre	25.808	9.542	58,66	1.223	4,97
Octubre	26.477	669	2,59	-1.112	-4,03
Noviembre	23.188	-3.289	-12,42	1.069	4,83
Diciembre	15.264	-7.924	-34,17	-2.483	-13,99

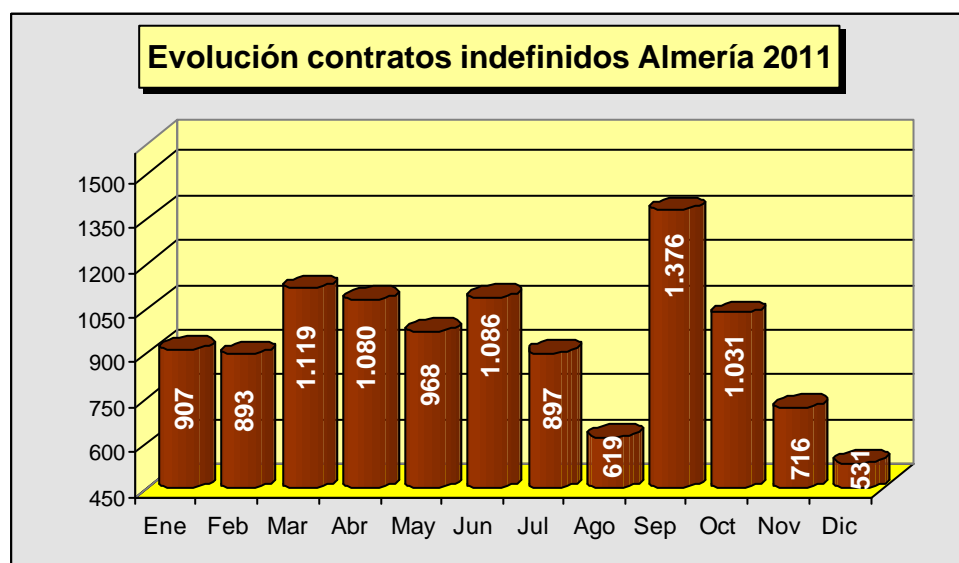


CONTRATOS SEGÚN MODALIDAD ALMERÍA 2011					
	Total	Contratos Indefinidos		Contratos Temporales	
		Total	% sobre total	Total	% sobre total
Enero	16.170	907	5,61	15.263	94,39
Febrero	13.797	893	6,47	12.904	93,53
Marzo	17.367	1.119	6,44	16.248	93,56
Abril	17.518	1.080	6,17	16.438	93,83
Mayo	17.217	968	5,62	16.249	94,38
Junio	18.435	1.086	5,89	17.349	94,11
Julio	19.332	897	4,64	18.435	95,36
Agosto	16.266	619	3,81	15.647	96,19
Septiembre	25.808	1.376	5,33	24.432	94,67
Octubre	26.477	1.031	3,89	25.446	96,11
Noviembre	23.188	716	3,09	22.472	96,91
Diciembre	15.264	531	3,48	14.733	96,52



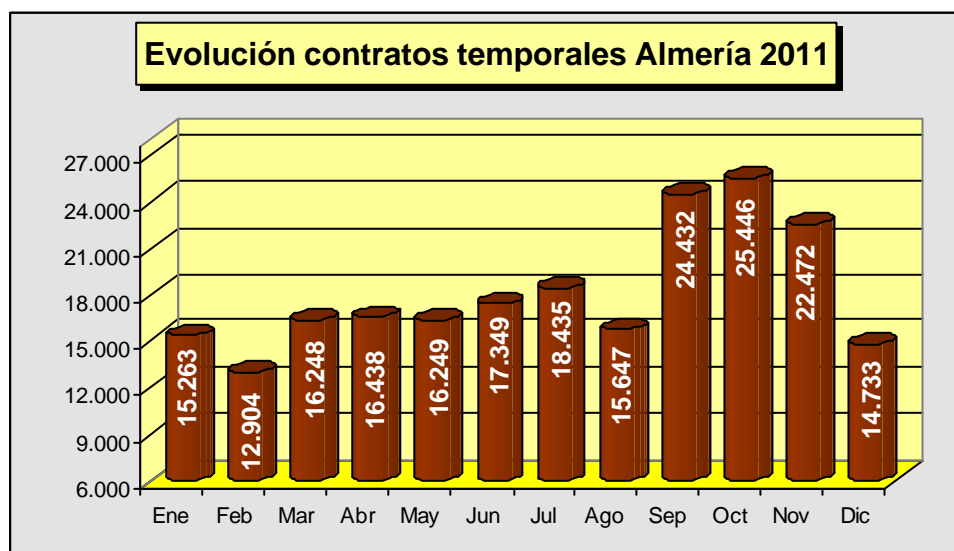
Contratación indefinida

TOTAL CONTRATOS INDEFINIDOS ALMERÍA 2011					
	Total	Variación mensual		Variación anual	
		Absoluta	Relativa	Absoluta	Relativa
Enero	907	53	6,21	20	2,25
Febrero	893	-14	-1,54	-37	-3,98
Marzo	1.119	226	25,31	-116	-9,39
Abril	1.080	-39	-3,49	-159	-12,83
Mayo	968	-112	-10,37	-76	-7,28
Junio	1.086	118	12,19	169	18,43
Julio	897	-189	-17,40	38	4,42
Agosto	619	-278	-30,99	-56	-8,30
Septiembre	1.376	757	122,29	-9	-0,65
Octubre	1.031	-345	-25,07	-373	-26,57
Noviembre	716	-315	-30,55	-319	-30,82
Diciembre	531	-185	-25,84	-323	-37,82



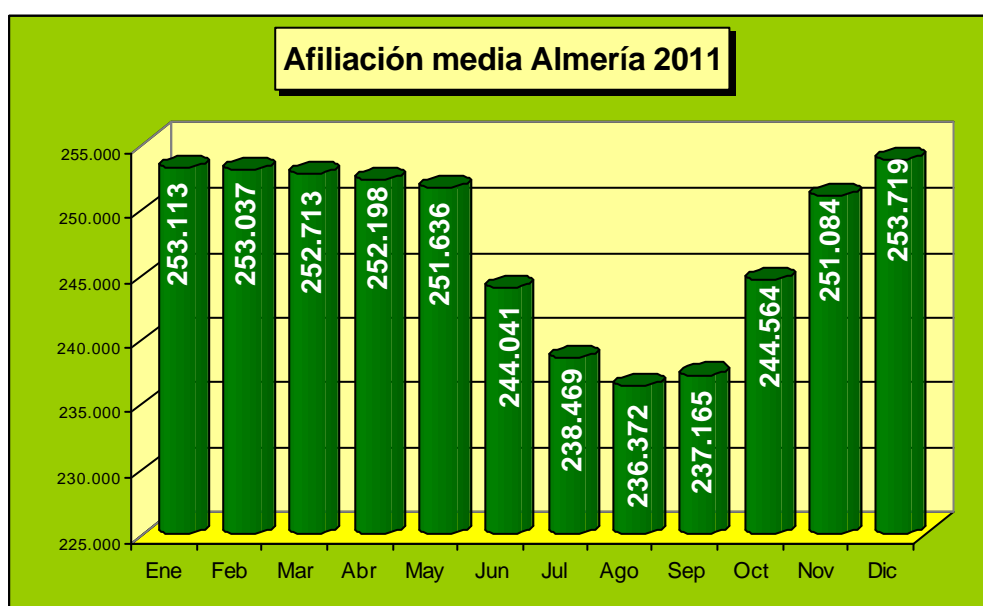
Contratación temporal

TOTAL CONTRATOS TEMPORALES 2011					
	Total	Variación mensual		Variación anual	
		Absoluta	Relativa	Absoluta	Relativa
Enero	15.263	-1.630	-9,65	1.792	13,30
Febrero	12.904	-2.359	-15,46	-859	-6,24
Marzo	16.248	3.344	25,91	-246	-1,49
Abril	16.438	190	1,17	591	3,73
Mayo	16.249	-189	-1,15	-193	-1,17
Junio	17.349	1.100	6,77	-1.586	-8,38
Julio	18.435	1.086	6,26	-103	-0,56
Agosto	15.647	-2.788	-15,12	1.636	11,68
Septiembre	24.432	8.785	56,14	1.232	5,31
Octubre	25.446	1.014	4,15	-739	-2,82
Noviembre	22.472	-2.974	-11,69	1.388	6,58
Diciembre	14.733	-7.739	-34,44	-2.160	-12,79

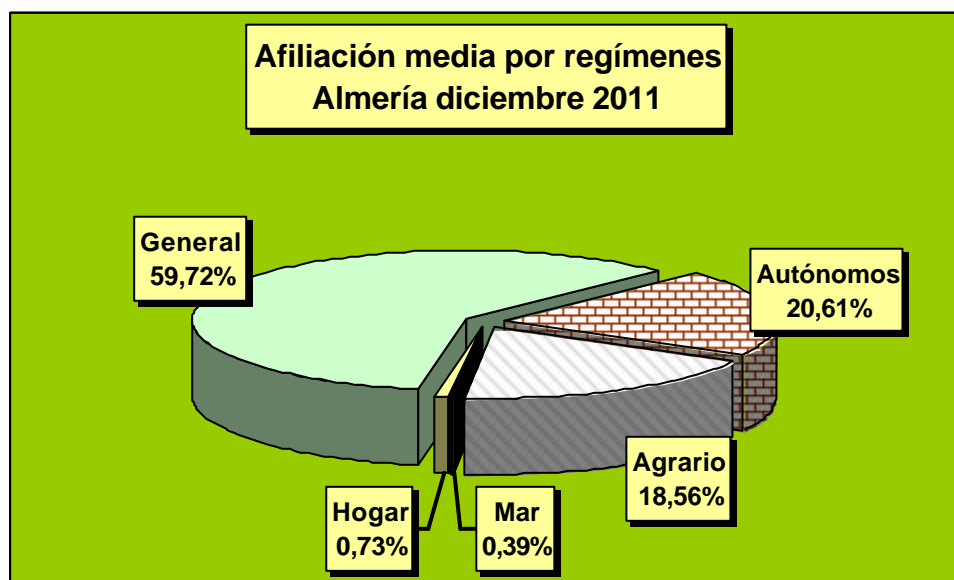


3. Afiliación a la Seguridad Social

AFILIACIÓN MEDIA ALMERÍA 2011. Variación mensual e interanual					
	Media 2011	Variación media mensual		Variación media interanual	
		Absoluta	Relativa	Absoluta	Relativa
Enero	253.113	-302	-0,12	-5.003	-1,94
Febrero	253.037	-76	-0,03	-4.685	-1,82
Marzo	252.713	-324	-0,13	-2.742	-1,07
Abril	252.198	-515	-0,20	-1.389	-0,55
Mayo	251.636	-562	-0,22	-1.759	-0,69
Junio	244.041	-7.595	-3,02	-5.786	-2,32
Julio	238.469	-5.572	-2,28	-3.190	-1,32
Agosto	236.372	-2.097	-0,88	-1.885	-0,79
Septiembre	237.165	793	0,34	-1.607	-0,67
Octubre	244.564	7.399	3,12	-1.049	-0,43
Noviembre	251.084	6.520	2,67	-478	-0,19
Diciembre	253.719	2.635	1,05	305	0,12

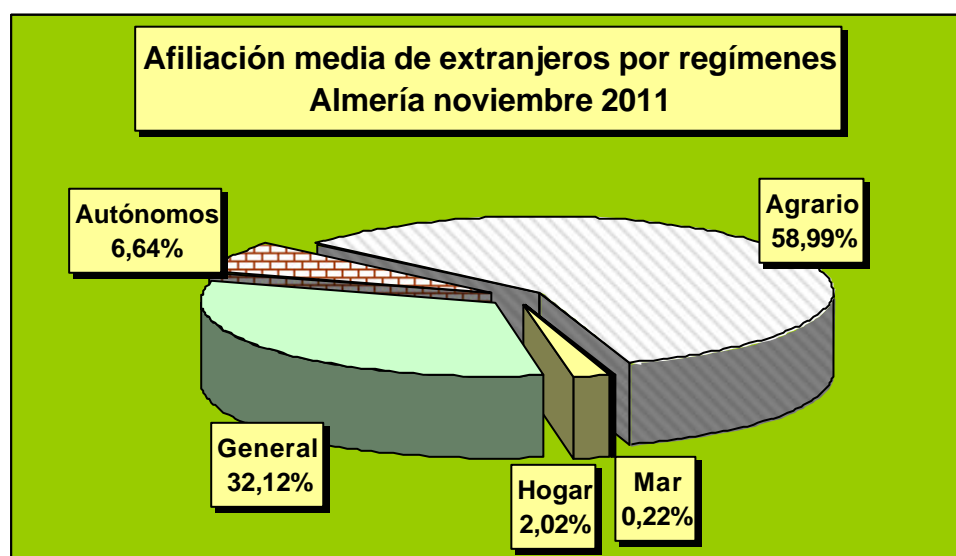


AFILIADOS POR REGÍMENES ALMERÍA. Media mensual 2011							
	General	Autónomos	Agrario	Mar	Carbón	Hogar	Total
Enero	153.281	52.136	44.975	899	0	1.822	253.113
Febrero	153.613	52.095	44.671	854	0	1.805	253.037
Marzo	153.605	52.270	44.200	823	0	1.815	252.713
Abril	153.114	52.470	43.955	847	0	1.812	252.198
Mayo	152.642	52.589	43.673	911	0	1.821	251.636
Junio	146.703	52.573	41.941	991	0	1.833	244.041
Julio	142.480	52.544	40.559	1.074	0	1.813	238.469
Agosto	140.330	52.365	40.782	1.082	0	1.814	236.372
Septiembre	140.131	52.216	41.946	1.076	0	1.797	237.165
Octubre	145.160	52.160	44.419	1.013	0	1.813	244.564
Noviembre	149.995	52.258	46.028	987	0	1.815	251.084
Diciembre	151.524	52.291	47.080	981	0	1.843	253.719



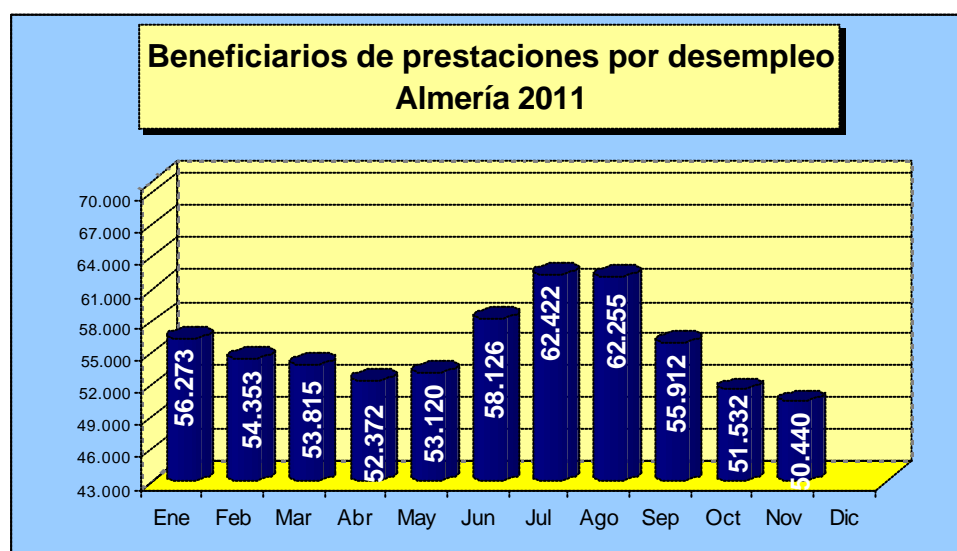
Afiliación de extranjeros

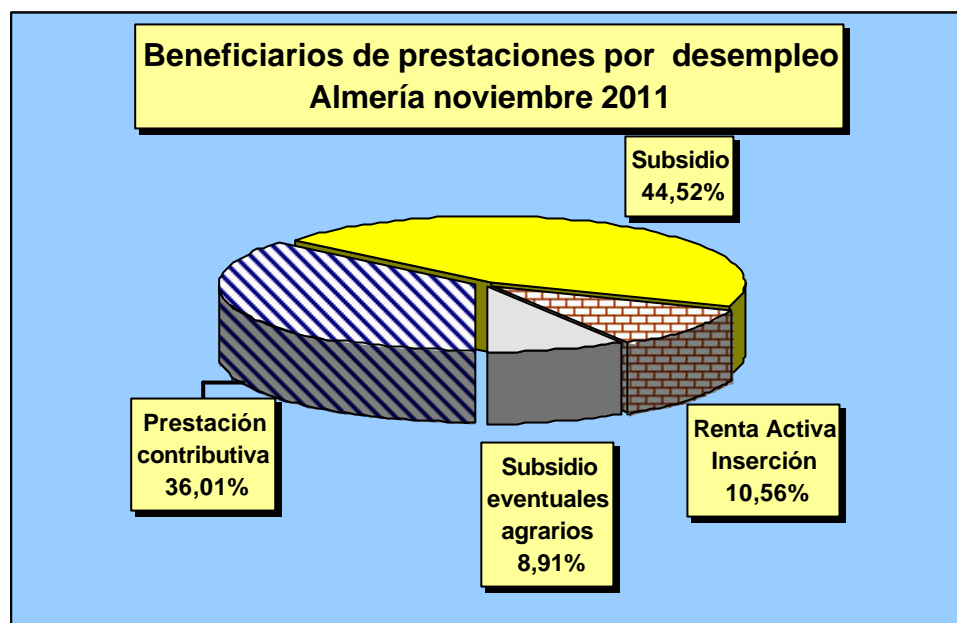
AFILIADOS EXTRANJEROS POR RÉGIMENES ALMERÍA. Media mensual 2011							
	General	Autónomos	Agrario	Mar	Carbón	Hogar	Total
Enero	16.417	2.970	27.535	112	0	982	48.016
Febrero	16.476	2.983	27.210	99	0	963	47.731
Marzo	16.546	3.047	26.764	86	0	969	47.411
Abril	16.485	3.097	26.552	79	0	957	47.171
Mayo	16.318	3.151	26.326	94	0	962	46.851
Junio	15.035	3.171	24.671	119	0	965	43.960
Julio	14.177	3.173	23.156	138	0	954	41.598
Agosto	13.626	3.155	23.306	135	0	951	41.173
Septiembre	13.257	3.125	24.546	134	0	943	42.005
Octubre	14.072	3.147	26.762	117	0	955	45.053
Noviembre	15.288	3.159	28.076	106	0	962	47.590
Diciembre							



4. Prestaciones por desempleo

BENEFICIARIOS DE PRESTACIONES POR DESEMPLEO ALMERÍA 2011					
	Prestación contributiva	Subsidio	Renta Activa Inserción	Subsidio eventuales agrarios	Total
Enero	19.348	28.534	3.771	4.620	56.273
Febrero	18.595	27.553	3.847	4.358	54.353
Marzo	18.593	27.037	4.017	4.168	53.815
Abril	18.533	25.666	4.124	4.049	52.372
Mayo	19.481	25.325	4.310	4.004	53.120
Junio	24.285	25.201	4.523	4.117	58.126
Julio	28.749	24.659	4.656	4.358	62.422
Agosto	28.958	24.152	4.716	4.429	62.255
Septiembre	22.799	23.785	4.835	4.493	55.912
Octubre	19.006	22.907	5.127	4.492	51.532
Noviembre	18.165	22.458	5.324	4.493	50.440
Diciembre					





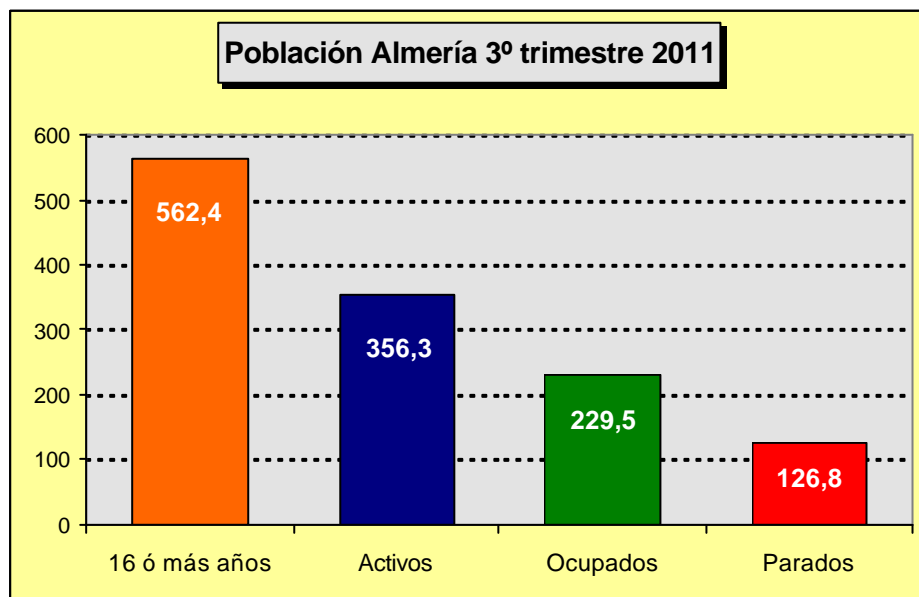
ALTAS PRESTACIONES POR DESEMPLEO ALMERÍA 2011						
	Prestación contributiva	Subsidio	Renta Activa Inserción	Subsidio eventuales agrarios	Total	Plazo de reconocimiento (días)
Enero	4.764	5.814	502	318	11.398	3
Febrero	4.111	4.828	464	304	9.707	2
Marzo	4.405	5.913	567	343	11.228	2
Abril	4.349	4.976	572	337	10.234	1
Mayo	5.639	5.670	625	418	12.352	1
Junio	10.084	6.160	669	644	17.557	1
Julio	10.455	4.733	542	754	16.484	2
Agosto	6.839	4.335	570	587	12.331	2
Septiembre	5.569	5.402	693	475	12.139	2
Octubre	5.196	5.225	733	359	11.513	1
Noviembre	4.952	5.329	699	324	11.304	2
Diciembre						

5. Datos Encuesta de Población Activa

POBLACIÓN Y RELACIÓN CON LA ACTIVIDAD ECONÓMICA ALMERÍA								
Población	AÑO 2010				AÑO 2011			
	I trim.	II trim.	III trim.	IV trim.	I trim.	II trim.	III trim.	IV trim.
16 y más años	563,8	564,6	564,8	564,5	565,1	563,3	562,4	
Activos	386,1	371,1	364,0	368,9	369,3	349,6	356,3	
Ocupados	278,8	261,9	263,9	269,0	250,9	226,2	229,5	
Parados	107,3	109,2	100,1	99,9	118,3	123,4	126,8	

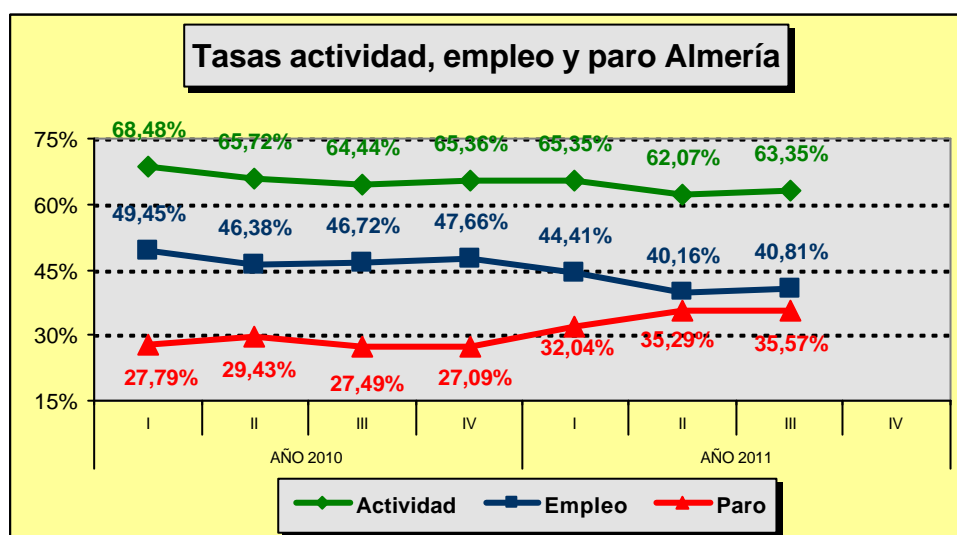
Datos en miles

VARIACIONES DE OCUPADOS Y PARADOS ALMERÍA III TRIMESTRE 2011					
	Total	Variación trimestre anterior		Variación mismo trimestre año anterior	
		Absoluta	Relativa	Absoluta	Relativa
Ocupados	229.500	3.300	1,47	-34.400	-13,02
Parados	126.800	3.400	2,74	26.700	26,68



Datos en miles

ENCUESTA POBLACIÓN ACTIVA ALMERÍA								
Tasas	AÑO 2010				AÑO 2011			
	I trim.	II trim.	III trim.	IV trim.	I trim.	II trim.	III trim.	IV trim.
Actividad	68,48%	65,72%	64,44%	65,36%	65,35%	62,07%	63,35%	
Empleo	49,45%	46,38%	46,72%	47,66%	44,41%	40,16%	40,81%	
Paro	27,79%	29,43%	27,49%	27,09%	32,04%	35,29%	35,57%	



$$T_{\text{Actividad}} = \frac{\text{Activos} = 16 \text{ años}}{\text{Población} = 16 \text{ años}} \times 100$$

$$T_{\text{Empleo}} = \frac{\text{Ocupados} = 16 \text{ años}}{\text{Población} = 16 \text{ años}} \times 100$$

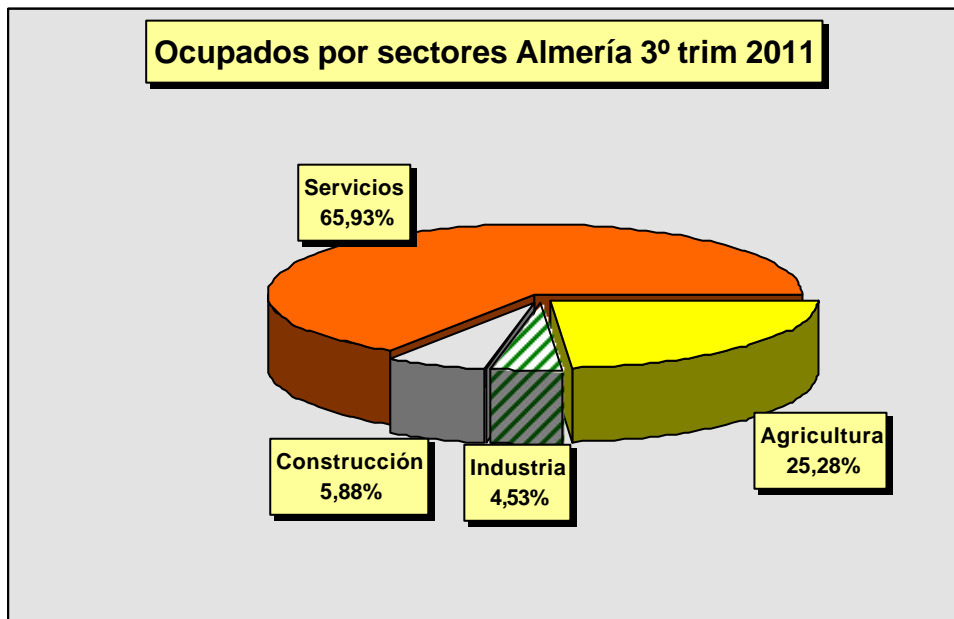
$$T_{\text{Paro}} = \frac{\text{Parados} = 16 \text{ años}}{\text{Activos} = 16 \text{ años}} \times 100$$

Fuente: I.N.E.

Sectores

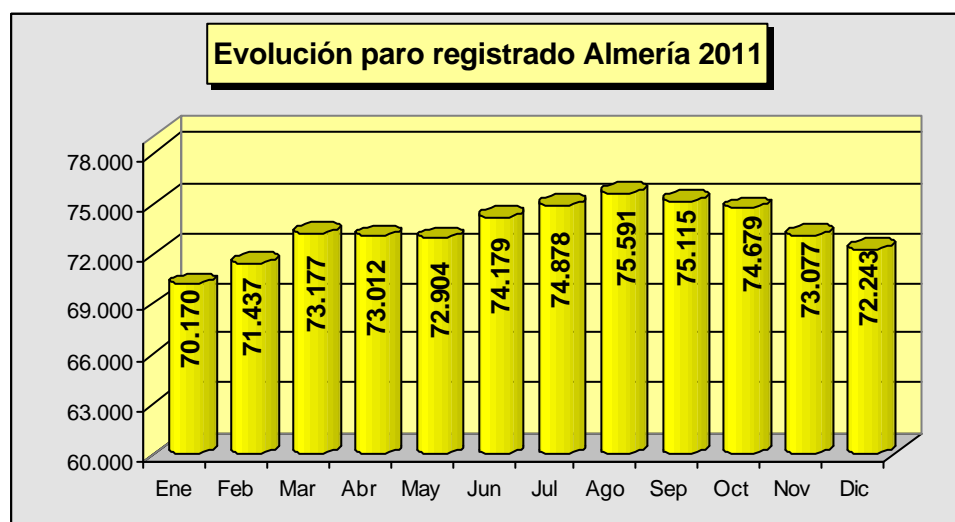
OCUPADOS POR SECTORES ALMERÍA				
Sectores	AÑO 2011			
	I trim.	II trim.	III trim.	IV trim.
Agricultura	52,1	54,8	54,3	
Industria	16,0	13,8	10,4	
Construcción	15,1	14,4	13,5	
Servicios	167,7	143,3	151,3	
TOTAL	250,9	226,2	229,5	

Datos en miles



6. Paro registrado

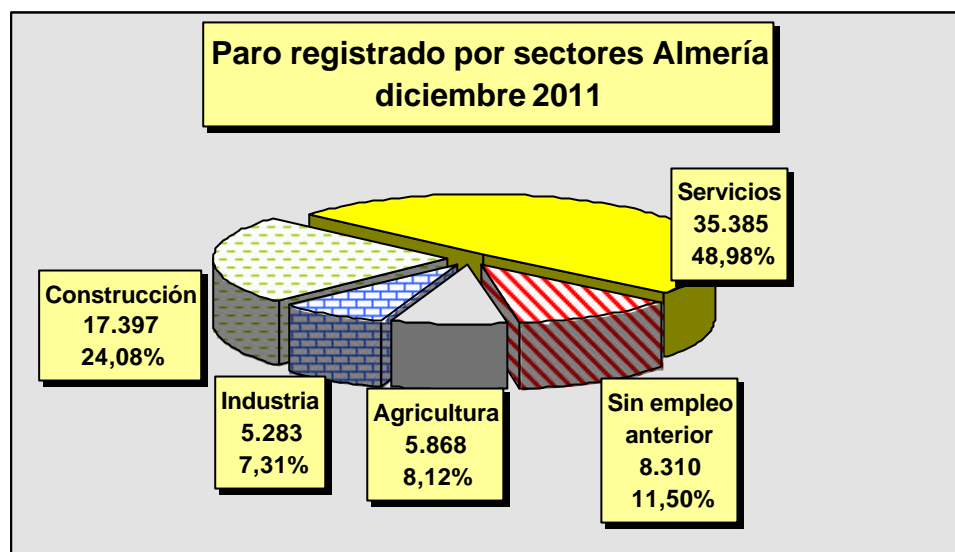
PARO REGISTRADO ALMERÍA 2011					
	Total	Variación mensual		Variación anual	
		Absoluta	Relativa	Absoluta	Relativa
Enero	70.170	677	0,97	5.465	8,45
Febrero	71.437	1.267	1,81	5.130	7,74
Marzo	73.177	1.740	2,44	4.444	6,47
Abril	73.012	-165	-0,23	2.859	4,08
Mayo	72.904	-108	-0,15	2.962	4,23
Junio	74.179	1.275	1,75	2.214	3,08
Julio	74.878	699	0,94	1.213	1,65
Agosto	75.591	713	0,95	806	1,08
Septiembre	75.115	-476	-0,63	116	0,15
Octubre	74.679	-436	-0,58	1.498	2,05
Noviembre	73.077	-1.602	-2,15	1.111	1,54
Diciembre	72.243	-834	-1,14	2.750	3,96



PARO REGISTRADO POR SEXO ALMERÍA 2011					
	Total	Hombres	Porcentaje	Mujeres	Porcentaje
Enero	70.170	38.499	54,87	31.671	45,13
Febrero	71.437	39.090	54,72	32.347	45,28
Marzo	73.177	39.798	54,39	33.379	45,61
Abril	73.012	39.534	54,15	33.478	45,85
Mayo	72.904	38.723	53,12	34.181	46,88
Junio	74.179	38.565	51,99	35.614	48,01
Julio	74.878	39.271	52,45	35.607	47,55
Agosto	75.591	39.776	52,62	35.815	47,38
Septiembre	75.115	39.307	52,33	35.808	47,67
Octubre	74.679	39.170	52,45	35.509	47,55
Noviembre	73.077	38.645	52,88	34.432	47,12
Diciembre	72.243	39.059	54,07	33.184	45,93

PARO REGISTRADO POR SECTORES ALMERÍA 2011						
	Total	Agricultura	Industria	Construcción	Servicios	Sin empleo anterior
Enero	70.170	5.299	4.796	17.512	34.014	8.549
Febrero	71.437	5.658	4.862	17.534	34.540	8.843
Marzo	73.177	6.114	4.973	17.681	35.332	9.077
Abril	73.012	6.233	5.020	17.716	35.206	8.837
Mayo	72.904	6.454	4.978	17.346	35.503	8.623
Junio	74.179	6.849	5.094	17.148	36.860	8.228
Julio	74.878	6.893	5.168	17.243	37.510	8.064
Agosto	75.591	6.620	5.244	17.568	38.377	7.782
Septiembre	75.115	6.265	5.261	17.389	38.070	8.130
Octubre	74.679	6.146	5.231	17.344	37.663	8.295
Noviembre	73.077	5.927	5.204	17.175	36.441	8.330
Diciembre	72.243	5.868	5.283	17.397	35.385	8.310

S^a Análisis Económico y Evaluación Técnica



Paro registrado extranjeros

PARO REGISTRADO TRABAJADORES EXTRANJEROS POR SECTORES ALMERÍA 2011						
	Total	Agricultura	Industria	Construcción	Servicios	Sin empleo anterior
Enero	17.408	2.929	835	4.274	6.480	2.890
Febrero	17.895	3.222	862	4.312	6.571	2.928
Marzo	18.644	3.556	883	4.382	6.799	3.024
Abril	18.564	3.620	897	4.346	6.803	2.898
Mayo	18.548	3.760	885	4.225	6.872	2.806
Junio	19.075	4.021	919	4.128	7.300	2.707
Julio	19.287	4.068	930	4.135	7.544	2.610
Agosto	18.732	3.786	944	4.054	7.569	2.379
Septiembre	17.782	3.426	886	3.837	7.301	2.332
Octubre	17.156	3.260	840	3.717	6.922	2.417
Noviembre	16.478	3.067	838	3.613	6.527	2.433
Diciembre	16.543	3.089	834	3.691	6.337	2.502

