

DATOS PARO REGISTRADO

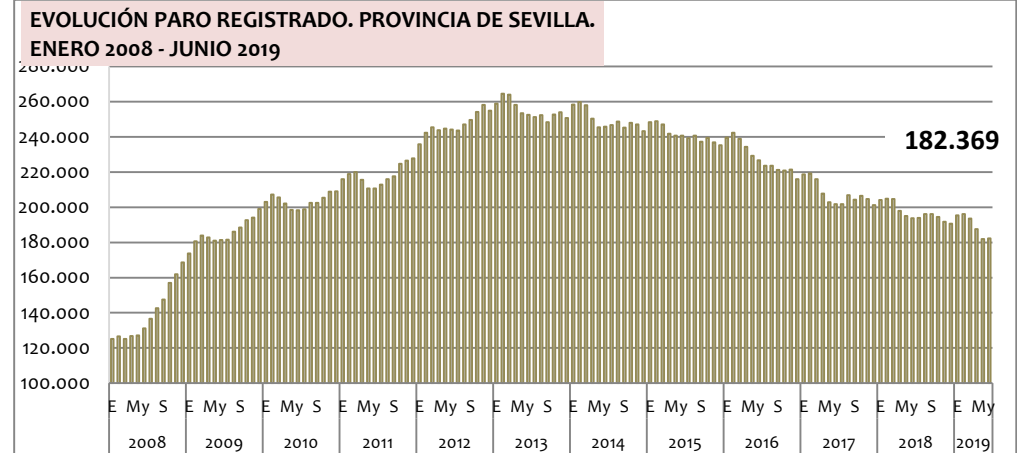
PROVINCIA DE SEVILLA

jun-19

Fuente: Servicio Público de Empleo Estatal

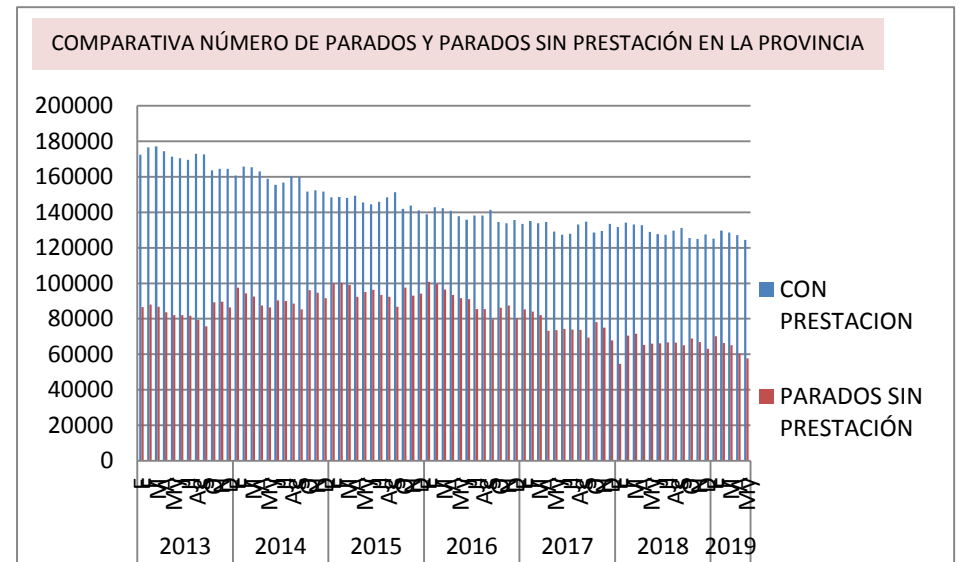
182.369
PARADOS

DE ESE TOTAL DE SEVILLANOS EN PARO, EL 32,42% NO RECIBE NINGÚN TIPO DE PRESTACIÓN, ESO SON 59.126 SEVILLANOS.



	PARADOS REGISTRADOS jun-19	VARIACIÓN MENSUAL		VARIACIÓN ANUAL	
		absoluta	relativa	absoluta	relativa
SEVILLA	182.369	350	0,19%	11.409	-5,89%
Andalucía	757.899	3.214	-0,42%	31.928	-4,04%
España	3.015.686	63.805	-2,07%	146.476	-4,63%

	PARADOS SIN PRESTACIONES jun-19	VARIACIÓN MENSUAL		VARIACIÓN INTERANUAL	
		absoluta	relativa	absoluta	relativa
SEVILLA	59.126	1.498	2,60%	7.034	-10,63%
ANDALUCÍA	249.173	6.666	-2,61%	29.133	-10,47%
ESPAÑA	1.270.093	45.288	-3,44%	175.598	-12,15%



PARO REGISTRADO EN LA PROVINCIA DE SEVILLA

Hay 182.369 personas en paro en la provincia de Sevilla.

La variación mensual refleja una subida del paro del +0,19% en la provincia de Sevilla, es decir, +350 personas más en paro. Es un mal dato de paro, ya que la tendencia general de los meses de junio es de buena disminución de paro y además corta la tendencia de descenso de los 3 últimos meses.

En Andalucía el paro ha bajado en -3.214 personas (-0,42%) y en España en -63.805 personas (-2,07%).

En la variación anual, la bajada de paro es del -5,89% en Sevilla, del -4,04% en Andalucía y del -5,63% en el cómputo global del país.

Comparando la cifra de paro de la provincia con datos anteriores a la crisis, el paro está un 31,41% por encima de enero de 2008 con 57.279 personas más en paro.

Actualmente hay 59.126 sevillanas y sevillanos desempleadas y desempleados que no reciben ninguna prestación, es decir, el 32,42 % no reciben ninguna ayuda.

En términos mensuales el paro por sexos sigue comportándose de forma desigual, ya que el paro masculino ha bajado un -0,44%, mientras que el femenino ha subido un +0,60% (-316 hombres vs +666 mujeres). En términos anuales la diferencia entre sexos sigue siendo negativa para las mujeres, ya que el descenso del paro masculino es del -9,67% frente al -3,28% del femenino (-7.648 hombres vs -3.761 mujeres).

El paro en menores de 25 años ha bajado un -1,65% en un mes (-242 jóvenes) y ha descendido un -11,47% (-1.866 jóvenes) en un año. El 8% de los parados de la provincia son menores de 25 años. Y el 49,45% de los jóvenes en paro no han trabajado nunca.

En Andalucía el paro, en términos mensuales, ha bajado en Cádiz (-2,76%), Granada (-0,99%), Jaén (-0,98%) y Málaga (-3,30%) y ha subido en Almería (+2,47%), Córdoba (+0,06%), Huelva (+11,58%) y Sevilla.

Por sectores, en términos mensuales, el paro ha subido en Agricultura (+9,30%) y Servicios (+0,12%) y ha bajado en Industria (-1,67%), Construcción (-0,58%) y Sin Empleo Anterior (-2,75%). En la provincia, anualmente, el paro ha descendido en todos los sectores menos en Agricultura (+0,87%), los descensos han estado por encima del 8% menos Servicios que sólo ha reducido el paro en -5,29%.

La contratación total ha bajado un -17,14% con respecto a mayo. Se han firmado 93.141 contratos en la provincia durante el mes de junio, lo que significan 19.396 contratos menos que el mes anterior y 2.191 contratos menos que los firmados en junio de 2018. El dato positivo es la subida de la contratación indefinida de forma mensual ya que ha crecido un +7,14% frente a la bajada de la contratación temporal del -18,14%. Pero la contratación indefinida del mes ha supuesto sólo el 4,64%.

La subida de la cifra de paro viene acompañado de una bajada de la afiliación a la Seguridad Social, -5.566 afiliaciones menos que en mayo, es decir, un -0,74%. Esto sitúa la afiliación de la provincia en 742.157 afiliados y afiliadas. La diferencia de afiliación con junio de 2018 es de 24.796 afiliados y afiliadas más, es decir, un incremento del +3,46%.

Por otro lado, para recuperar los niveles de afiliación anteriores a la crisis, las altas deberían crecer un 2,78%, ya que estamos en 18.652 afiliados menos.

POR SEXOS	PARADOS REGISTRADOS jun-19	VARIACIÓN MENSUAL		VARIACIÓN ANUAL	
		absoluta	relativa	absoluta	relativa
HOMBRES	71.441	- 316	-0,44%	- 7.648	-9,67%
MUJERES	110.928	666	0,60%	3.761	-3,28%
TOTAL	182.369	350	0,19%	11.409	-5,89%

POR EDAD	PARADOS REGISTRADOS jun-19	VARIACIÓN MENSUAL		VARIACIÓN ANUAL	
		absoluta	relativa	absoluta	relativa
< 25 AÑOS	14.396	- 242	-1,65%	- 1.866	-11,47%

POR SECTORES	PARADOS REGISTRADOS jun-19	VARIACIÓN MENSUAL		VARIACIÓN ANUAL	
		absoluta	relativa	absoluta	relativa
AGRICULTURA	12.272	1.044	9,30%	106	0,87%
INDUSTRIA	11.740	- 199	-1,67%	1.216	-9,39%
CONSTRUCCIÓN	16.369	- 95	-0,58%	1.723	-9,52%
SERVICIOS	122.511	150	0,12%	6.848	-5,29%
SEA	19.477	- 550	-2,75%	1.728	-8,15%
TOTAL	182.369	350	0,19%	11.409	-5,89%

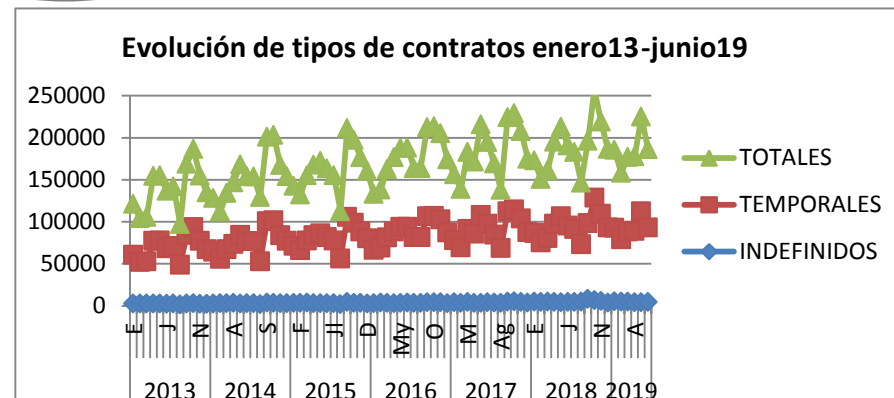
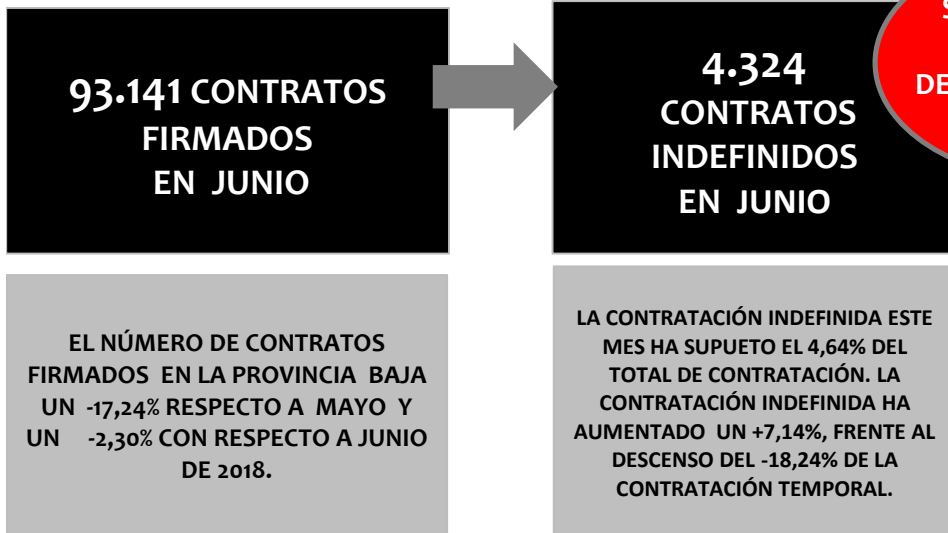
	PARADOS REGISTRADOS jun-19	VARIACIÓN MENSUAL		VARIACIÓN ANUAL	
		absoluta	relativa	absoluta	relativa
EXTRANJEROS	7.359	331	4,71%	2	0,03%

DATOS CONTRATOS REGISTRADOS

PROVINCIA DE SEVILLA

jun-19

Fuente: Servicio Público de Empleo Estatal



DATOS MES	CONTRATOS REGISTRADOS jun-19	VARIACIÓN MENSUAL		VARIACIÓN ANUAL	
		absoluta	relativa	absoluta	relativa
INDEFINIDOS	4.324	288	7,14%	274	-5,96%
TEMPORALES	88.817	-19.684	-18,14%	1.917	-2,11%
TOTAL	93.141	-19.396	-17,24%	2.191	-2,30%

DATOS ACUMULADO AÑO	CONTRATOS REGISTRADOS jun-19	PESO SOBRE TOTAL
INDEFINIDOS	4.324	4,64%
TEMPORALES	88.817	95,36%
TOTAL	93.141	100,00%

DATOS AFILIADOS A LA SEGURIDAD SOCIAL

PROVINCIA DE SEVILLA

jun-19

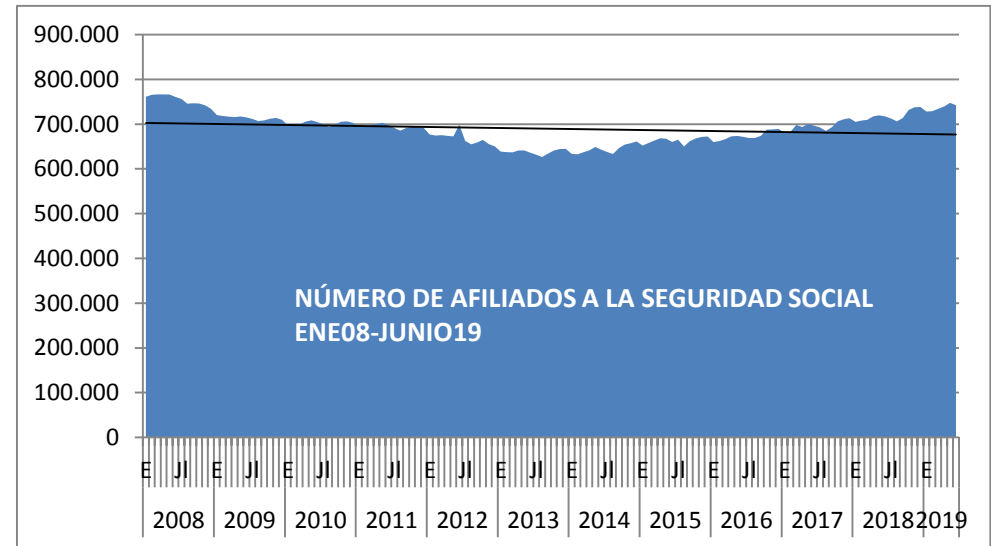
Fuente: Servicio Público de Empleo Estatal

742.157
AFILIADOS

VARIACIÓN MENSUAL
-5.566 AFILIADOS
(-0,74%)

VARIACIÓN ANUAL
+ 24.796 AFILIADOS
(+3,46%)

	AFILIADOS SEGURIDAD SOCIAL jun-19	VARIACIÓN MENSUAL		VARIACIÓN ANUAL	
		absoluta	relativa	absoluta	relativa
SEVILLA	742.157	- 5.566	-0,74%	24.796	3,46%
Andalucía	3.152.391	- 33.321	-1,05%	88.681	2,89%
España	19.517.697	75.584	0,39%	510.707	2,69%



CONCLUSIONES

*La tasa de paro de la provincia es de 19,33%. (sobre datos de población activa EPA 1º trim´19).

*El paro mensual ha subido y se sitúa en 182.369 personas, **la subida es de +350 personas, es decir, un +0,19%**. Es un mal dato de paro, ya que la tendencia general de los meses de junio es de buena disminución de paro y además corta la tendencia de descenso de los 3 últimos meses.

***La subida de la cifra de paro viene acompañada de una bajada de la afiliación a la Seguridad Social mayor a la subida de paro, de -5.566 afiliaciones**, es decir, un -0,74%.

*De los parados de la provincia, el 32,42% no tiene prestación alguna.

***La contratación total ha bajado un -17,14% con respecto a mayo**. Se han firmado 93.141 contratos en la provincia durante el mes de junio, lo que significan 19.396 contratos menos que el mes anterior y 2.191 contratos menos que los firmados en junio de 2018. El dato positivo es la subida de **la contratación indefinida de forma mensual, con respecto a mayo ha crecido un +7,14% frente a la bajada de la contratación temporal del -18,14%**.

*El paro juvenil ha bajado en -242 jóvenes, es decir el -1,65% respecto al mes anterior.

*El 8% de los parados de la provincia son menores de 25 años. Y el 49,45% de los jóvenes en paro no han trabajado nunca.