

DATOS PARO REGISTRADO

PROVINCIA DE SEVILLA

jul-18

Fuente: Servicio Público de Empleo Estatal

193.933
PARADOS

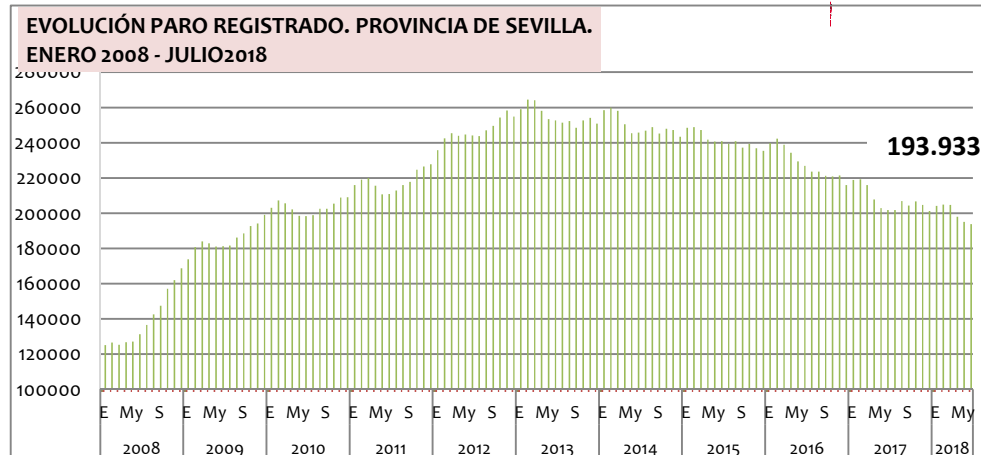
DE ESE TOTAL DE SEVILLANOS EN PARO, EL 34,37% NO RECIBE NINGÚN TIPO DE PRESTACIÓN, ESO SON 66.653 SEVILLANOS.

VARIACIÓN MENSUAL

+155 PERSONAS (+0,08%)

VARIACIÓN ANUAL

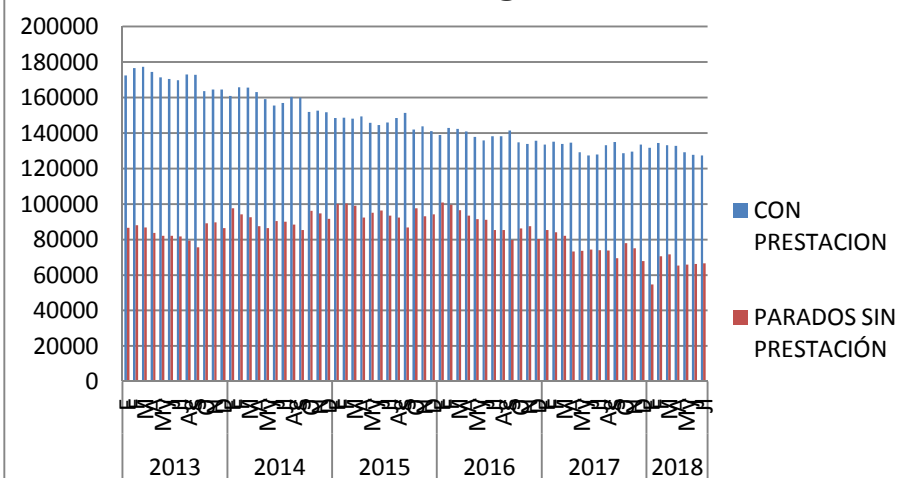
-7.875 PERSONAS (-3,90%)



	PARADOS REGISTRADOS jul-18	VARIACIÓN MENSUAL		VARIACIÓN ANUAL	
		absoluta	relativa	absoluta	relativa
SEVILLA	193.933	155	0,08%	7.875	-3,90%
Andalucía	784.293	5.534	-0,70%	30.225	-3,71%
España	3.135.021	27.141	-0,86%	200.903	-6,02%

	PARADOS SIN PRESTACIONES jul-18	VARIACIÓN MENSUAL		VARIACIÓN INTERANUAL	
		absoluta	relativa	absoluta	relativa
SEVILLA	66.653	493	0,75%	7.255	-9,82%
ANDALUCÍA	264.535	13.771	-4,95%	26.903	-9,23%
ESPAÑA	1.420.875	24.816	-1,72%	150.066	-9,55%

COMPARATIVA NÚMERO DE PARADOS Y PARADOS SIN PRESTACIÓN EN LA PROVINCIA



PARO REGISTRADO EN LA PROVINCIA DE SEVILLA

Hay 193.933 personas en paro en la provincia de Sevilla.

La variación mensual refleja una subida del paro del +0,08% en la provincia de Sevilla, es decir, 155 personas más en paro. Aunque el repunte del paro este mes es mínimo, lo cierto es que corta la tendencia de descenso de los últimos 4 meses.

En Andalucía el paro ha bajado en 5.534 personas (-0,70%) y en España ha bajado en 27.141 personas (-0,86%).

En la variación anual, la bajada de paro es del -3,90% en Sevilla, del -3,71% en Andalucía y del -6,02% en el cómputo global del país. Comparando la cifra de paro de la provincia con datos anteriores a la crisis, el paro está un 35,50% por encima de enero de 2008 con 68.843 personas más en paro.

Actualmente hay 66.653 sevillanas y sevillanos desempleadas y desempleados que no reciben ninguna prestación, es decir, el 34,37 % no reciben ninguna ayuda.

La diferencia entre sexos sigue existiendo, en términos mensuales el paro masculino ha bajado un -0,52%, mientras que el femenino ha subido un +0,49% (-411 hombres vs +566 mujeres). En términos anuales la diferencia entre sexos también existe, el descenso del paro masculino es del -7,44% frente al -1,32% del femenino (-6.328 hombres vs -1.547 mujeres).

El paro en menores de 25 años ha subido un +1,92% en un mes (313 jóvenes) y ha descendido un -9,32% (-1.704 jóvenes) en un año. El 9% de los parados de la provincia son menores de 25 años. Y el 50,80% de los jóvenes en paro no han trabajado nunca.

En Andalucía el paro, en términos mensuales, ha bajado la mitad de las provincias: Cádiz, Granada, Jaén y Málaga. En términos anuales, el paro ha bajado en todas las provincias, destacando Cádiz y Córdoba.

Por sectores, en términos mensuales, el paro ha subido en Agricultura (+4,59%) y Sin empleo anterior (+0,83%). El descenso porcentual mayor ha sido el de Construcción con un -1,61%. En la provincia, anualmente, el paro ha descendido en todos los sectores, destacando Construcción (-11,05%) y Agricultura (-8,18%).

El número de contratos en el mes de julio ha bajado con respecto a junio (-4,07%). Se han firmado 91.449 contratos en la provincia durante el mes de julio, lo que significan 3.883 contratos menos que los firmados en junio de 2018. Sólo el 4,86% de los contratos firmados son indefinidos. La subida de paro viene acompañada de una bajada de la afiliación mensual a la Seguridad Social de -4.626 afiliaciones menos, es decir, un -0,64%. Cada uno de los 155 parados que hay de más ha supuesto un descenso de cada 30 afiliaciones por cada uno.

La diferencia de afiliación con julio de 2017 es de 20.095 afiliados más, es decir, un incremento del 2,90%. Por otro lado, para recuperar los niveles de afiliación anteriores a la crisis, las altas deberían crecer un 6,53%, ya que estamos en 43.708 afiliados menos. Los datos actuales sólo son equiparables al 4º trimestre de 2009, es decir, son 9 años de precariedad en niveles de afiliación.

POR SEXOS	PARADOS REGISTRADOS jul-18	VARIACIÓN MENSUAL		VARIACIÓN ANUAL	
		absoluta	relativa	absoluta	relativa
HOMBRES	78.678	- 411	-0,52%	- 6.328	-7,44%
MUJERES	115.255	566	0,49%	1.547	-1,32%
TOTAL	193.933	155	0,08%	7.875	-3,90%

POR EDAD	PARADOS REGISTRADOS jul-18	VARIACIÓN MENSUAL		VARIACIÓN ANUAL	
		absoluta	relativa	absoluta	relativa
< 25 AÑOS	16.575	313	1,92%	1.704	-9,32%

POR SECTORES	PARADOS REGISTRADOS jul-18	VARIACIÓN MENSUAL		VARIACIÓN ANUAL	
		absoluta	relativa	absoluta	relativa
AGRICULTURA	12.725	559	4,59%	1.134	-8,18%
INDUSTRIA	12.858	- 98	-0,76%	809	-5,92%
CONSTRUCCIÓN	17.801	- 291	-1,61%	2.212	-11,05%
SERVICIOS	129.167	- 192	-0,15%	2.171	-1,65%
SEA	21.382	177	0,83%	1.549	-6,76%
TOTAL	193.933	155	0,08%	7.875	-3,90%

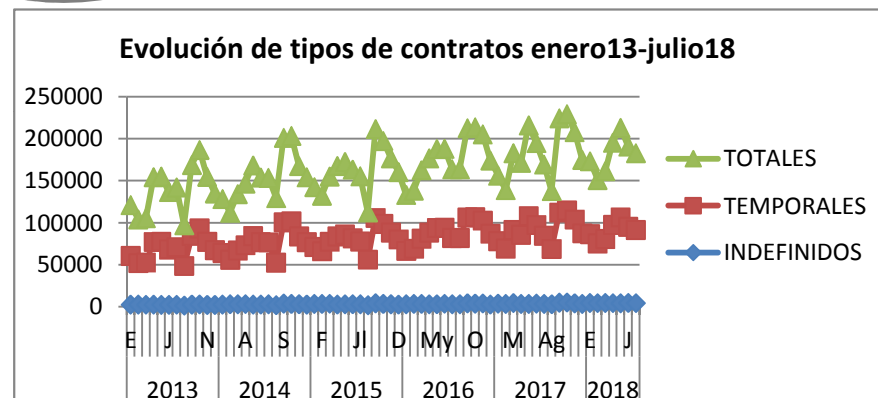
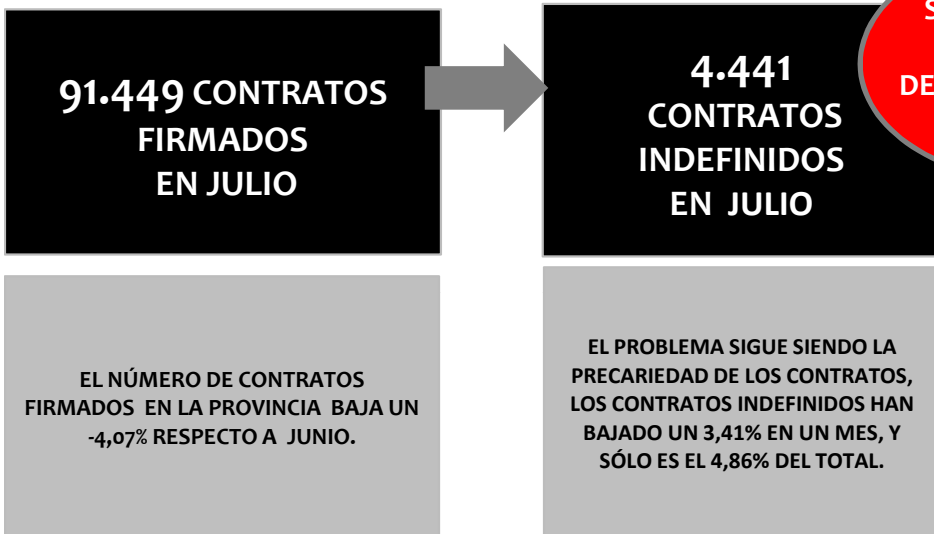
	PARADOS REGISTRADOS jul-18	VARIACIÓN MENSUAL		VARIACIÓN ANUAL	
		absoluta	relativa	absoluta	relativa
EXTRANJEROS	7.623	266	3,62%	14	0,18%

DATOS CONTRATOS REGISTRADOS

PROVINCIA DE SEVILLA

jul-18

Fuente: Servicio Público de Empleo Estatal



DATOS MES	CONTRATOS REGISTRADOS jul-18	VARIACIÓN MENSUAL		VARIACIÓN ANUAL	
		absoluta	relativa	absoluta	relativa
INDEFINIDOS	4.441	- 157	-3,41%	869	24,33%
TEMPORALES	87.008	- 3.726	-4,11%	5.870	7,23%
TOTAL	91.449	- 3.883	-4,07%	6.739	7,96%

DATOS ACUMULADO AÑO	CONTRATOS REGISTRADOS jul-18	PESO SOBRE TOTAL
INDEFINIDOS	4.441	4,86%
TEMPORALES	87.008	95,14%
TOTAL	91.449	100,00%

DATOS AFILIADOS A LA SEGURIDAD SOCIAL

PROVINCIA DE SEVILLA

jul-18

Fuente: Servicio Público de Empleo Estatal

712.735
AFILIADOS

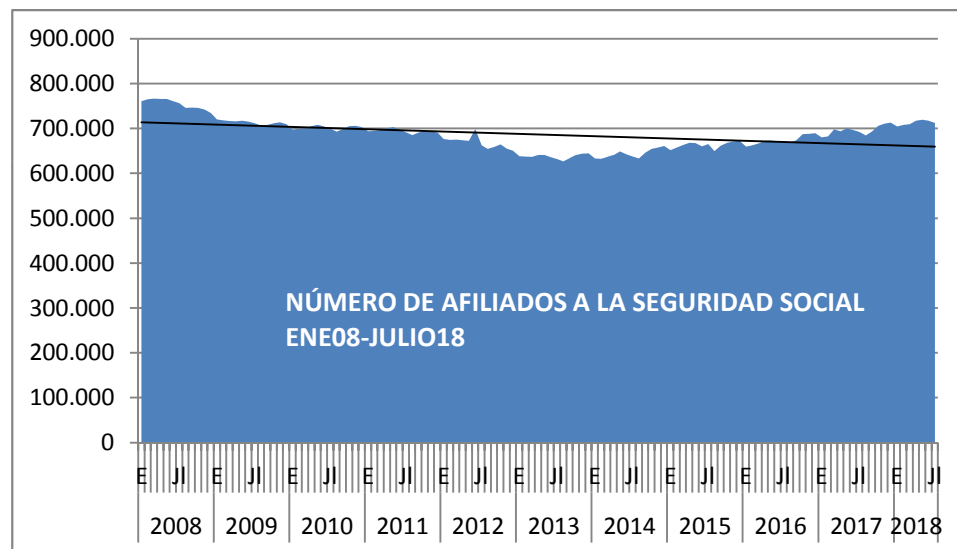
VARIACIÓN
MENSUAL

-4.626
AFILIADOS
(-0,64%)

VARIACIÓN
ANUAL

+ 20.955
AFILIADOS
(+2,90%)

	AFILIADOS SEGURIDAD SOCIAL jul-18	VARIACIÓN MENSUAL		VARIACIÓN ANUAL	
		absoluta	relativa	absoluta	relativa
SEVILLA	712.735	- 4.626	-0,64%	20.095	2,90%
Andalucía	3.044.343	- 19.367	-0,63%	85.156	2,88%
España	19.042.810	35.820	0,19%	553.481	2,99%



CONCLUSIONES

*La tasa de paro de la provincia es de 20,88%. (sobre datos de población activa EPA 2º trim'18).

*El paro mensual ha subido levemente y se sitúa en 193.933 personas, **la subida es de -155 personas, es decir, un +0,08%**. Aunque el repunte del paro este mes es mínimo, lo cierto es que corta la tendencia de descenso de los últimos 4 meses.

***La subida de paro viene acompañada de una bajada de la afiliación a la Seguridad Social de 4.626 afiliaciones menos**, es decir, un -0,64%.

*De esos parados el 34,37% no tiene prestación alguna.

***La contratación total ha bajado un -4,07% con respecto a junio**. Se han firmado 91.449 contratos en la provincia durante el mes de julio, lo que significan 3.883 contratos menos que los firmados en junio de 2018. **Sólo el 4,86% de los contratos firmados son indefinidos**.

*El paro juvenil ha subido en +313 jóvenes, es decir el +1,92% respecto al mes anterior.

*El 9% de los parados de la provincia son menores de 25 años. Y el 50,80% de los jóvenes en paro no han trabajado nunca.