

DATOS PARO REGISTRADO

PROVINCIA DE SEVILLA

ago-20

Fuente: Servicio Público de Empleo Estatal

226.253
PARADOS

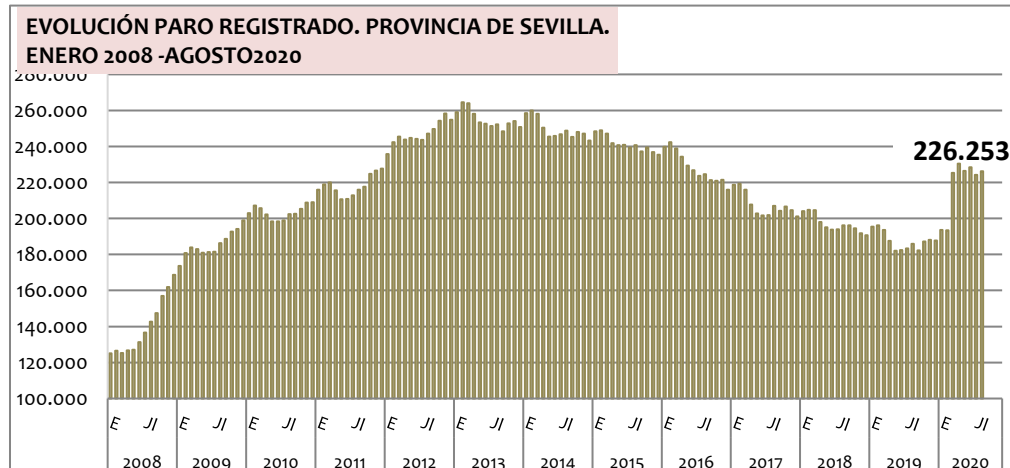
HAY 47.403 SEVILLANOS Y SEVILLANAS QUE ESTE MES SE HAN QUEDADO SIN PRESTACIONES, ES DECIR, UN 20,95%.

VARIACIÓN MENSUAL

+ 2.018
PERSONAS
(+0,90%)

VARIACIÓN ANUAL

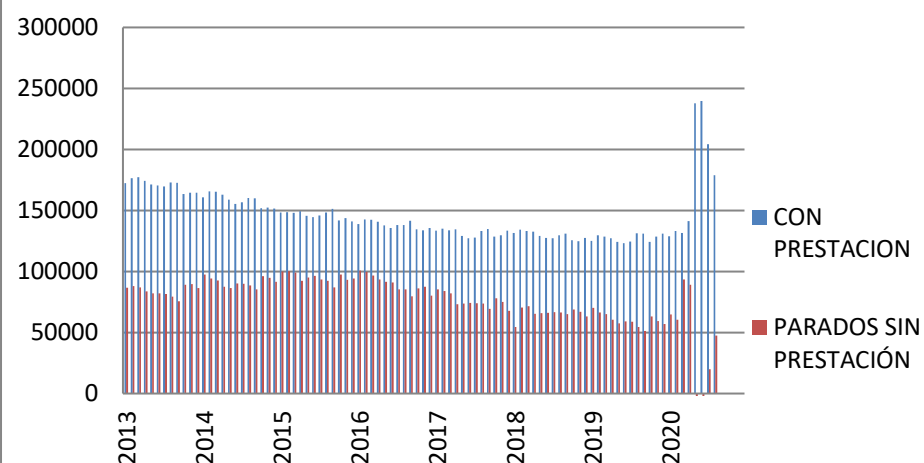
+40.340
PERSONAS
(+21,70%)



	PARADOS REGISTRADOS ago-20	VARIACIÓN MENSUAL		VARIACIÓN ANUAL	
		absoluta	relativa	absoluta	relativa
SEVILLA	226.253	2.018	0,90%	40.340	21,70%
Andalucía	957.727	468	-0,05%	199.238	26,27%
España	3.802.814	29.780	0,79%	737.010	24,04%

	PARADOS SIN PRESTACIONES ago-20	VARIACIÓN MENSUAL		VARIACIÓN INTERANUAL	
		absoluta	relativa	absoluta	relativa
SEVILLA	47.403	27.555	138,83%	7.240	-13,25%
ANDALUCÍA	141.167	92.446	189,75%	60.423	-29,97%
ESPAÑA	560.982	769.020	-369,65%	620.353	-52,51%

COMPARATIVA NÚMERO DE PARADOS Y PARADOS SIN PRESTACIÓN EN LA PROVINCIA



PARO REGISTRADO EN LA PROVINCIA DE SEVILLA

Hay 226.253 personas en paro en la provincia de Sevilla.

La variación mensual refleja una subida del paro del +0,90% en la provincia de Sevilla, es decir, +2.018 personas más en paro. Los datos de paro en agosto siempre son malos ya que tradicionalmente es un mes de subidas, aunque el aumento de este mes es menor al de los 3 años anteriores. La variación anual es un aumento de paro del +21,70% que es un dato muy preocupante de crecimiento anual de paro en agosto, ya que llevábamos 6 años generando empleo anual en agosto. Este mal dato sólo es superado por el de agosto de 2009 cuando el incremento anual de paro fue del 30,56%.

En Andalucía el paro ha bajado en -468 personas (-0,05%), pero en España también ha aumentado en +29.780 personas (+0,79%) con respecto a julio. Con respecto a agosto de 2019, el aumento de paro de Andalucía es del +26,27% y el de España del +24,04%.

Con las medidas implementadas por el Gobierno para paliar el impacto de la pandemia, hay en la provincia 178.850 personas beneficiarias de prestaciones, pero este mes 47.403 sevillanos y sevillanas se han quedado sin ellas, es decir, un 20,95% de las personas en paro. Esto supone un aumento del +138,83% con respecto al mes anterior.

En términos mensuales el dato de paro por sexos ha sido algo más negativo para las mujeres, ya que el paro masculino ha subido un +0,86%, mientras que el femenino lo ha hecho un +0,93% (+790 hombres vs +1.228 mujeres). En términos anuales el aumento de paro masculino es superior al femenino, ya que el aumento del paro masculino es del +26,12% frente al +18,82% del femenino (+19.149 hombres vs +21.191 mujeres).

El paro en menores de 25 años ha subido un +3,48% en un mes (+704 jóvenes) y ha aumentado un +39,81% (+5.969 jóvenes) en un año. Continúa la tendencia de destrucción de paro juvenil desde el último verano. El 9% de los parados de la provincia son menores de 25 años. Y el 45,52% de los jóvenes en paro no han trabajado nunca.

En Andalucía el paro, en términos mensuales, ha subido en todas las provincias, excepto en Almería donde ha bajado un -1,63% y en Huelva, donde lo ha hecho un -8,78%. En términos anuales ha aumentado en todas las provincias, esta vez los aumentos van del 21,63% de Córdoba al 33,16% de Málaga.

Por sectores, en términos mensuales, el paro ha subido en todos los sectores, excepto en Agricultura donde ha bajado un -3,33%. En el resto de sectores ha aumentado: Industria un +0,30%, Construcción un +1,75%, Servicios un +0,79% y Sin Empleo Anterior un +4,50%. En términos anuales, el paro ha aumentado en todos los sectores. Construcción aumenta un +16,52%, Servicios un +21,41%, Industria un +19,23%, Agricultura un +36,39% y Sin Empleo Anterior un +20,31%.

La contratación total ha disminuido un -21,74% con respecto a julio. Se han firmado 55.016 contratos en la provincia durante el mes de agosto, lo que significan -15.280 contratos menos que el mes anterior. La contratación anual ha caído un -21,83%, lo que significa que se han firmado 15.367 contratos menos que los firmados en agosto de 2019. La contratación indefinida mensual ha disminuido en -584 contrato indefinido, es decir, un -15,30%, mientras que la temporal ha caído un -22,11% en -14.696 contratos. La contratación indefinida anual ha aumentado un +9,37%, mientras que la de los contratos temporales cayeron un -23,20%. El 5,87% de los contratos firmados en agosto era indefinido, es el porcentaje de contratación indefinida muy positivo para un mes de agosto.

La contratación total ha caído en todos los sectores: en Agricultura los contratos han caído en -1.451 contratos, en Industria se han firmado 1.368 contratos menos, en Construcción 387 menos y en Servicios 12.074 contratos menos que en julio.

El aumento del paro viene acompañado de una leve subida de la afiliación a la Seguridad Social en +315 personas este mes, es decir, un ascenso del +0,04%. Pero la cifra anual cae en -13.945 afiliaciones, es decir, un -1,91%. Esto sitúa la afiliación de la provincia en 717.972 afiliados y afiliadas.

POR SEXOS	PARADOS REGISTRADOS ago-20	VARIACIÓN MENSUAL		VARIACIÓN ANUAL	
		absoluta	relativa	absoluta	relativa
HOMBRES	92.462	790	0,86%	19.149	26,12%
MUJERES	133.791	1.228	0,93%	21.191	18,82%
TOTAL	226.253	2.018	0,90%	40.340	21,70%

POR EDAD	PARADOS REGISTRADOS ago-20	VARIACIÓN MENSUAL		VARIACIÓN ANUAL	
		absoluta	relativa	absoluta	relativa
< 25 AÑOS	20.962	704	3,48%	5.969	39,81%

POR SECTORES	PARADOS REGISTRADOS ago-20	VARIACIÓN MENSUAL		VARIACIÓN ANUAL	
		absoluta	relativa	absoluta	relativa
AGRICULTURA	#¡REF!	579	-3,33%	4.487	36,39%
INDUSTRIA	#¡REF!	41	0,30%	2.248	19,23%
CONSTRUCCIÓN	19.895	343	1,75%	2.821	16,52%
SERVICIOS	151.906	1.193	0,79%	26.783	21,41%
SEA	23.697	1.020	4,50%	4.001	20,31%
TOTAL	226.253	2.018	0,90%	40.340	21,70%

	PARADOS REGISTRADOS ago-20	VARIACIÓN MENSUAL		VARIACIÓN ANUAL	
		absoluta	relativa	absoluta	relativa
EXTRANJEROS	10.668	49	0,46%	3.156	42,01%

DATOS CONTRATOS REGISTRADOS

PROVINCIA DE SEVILLA

ago-20

Fuente: Servicio Público de Empleo Estatal

55.016 CONTRATOS FIRMADOS EN AGOSTO

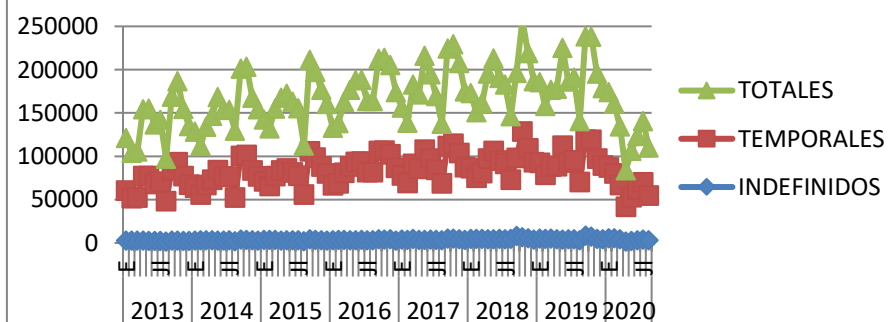
EL NÚMERO DE CONTRATOS FIRMADOS EN LA PROVINCIA BAJA UN -21,74% RESPECTO A JULIO, Y BAJA UN -21,83% CON RESPECTO A AGOSTO DE 2019. TODOS LOS SECTORES PIERDEN CONTRATACIÓN.

3.232 CONTRATOS INDEFINIDOS EN AGOSTO

MENSUALMENTE LA CONTRATACIÓN INDEFINIDA HA CAIDO UN -15,30% Y LA CONTRATACIÓN TEMPORAL UN -2,11%. DE FORMA ANUAL LA INDEFINIDA SUBE UN +9,37% Y LA TEMPORAL BAJA UN -23,20%.

SUPONE EL 5,87% DEL TOTAL, ES DECIR, EL 94,13% SON TEMPORALES

Evolución de tipos de contratos enero13-agosto20



DATOS MES	CONTRATOS REGISTRADOS ago-20	VARIACIÓN MENSUAL		VARIACIÓN ANUAL	
		absoluta	relativa	absoluta	relativa
INDEFINIDOS	3.232	- 584	-15,30%	277	9,37%
TEMPORALES	51.784	- 14.696	-22,11%	- 15.644	-23,20%
TOTAL	55.016	- 15.280	-21,74%	- 15.367	-21,83%

DATOS ACUMULADO AÑO	CONTRATOS REGISTRADOS ago-20	PESO SOBRE TOTAL	
INDEFINIDOS	3.232		5,87%
TEMPORALES	51.784		94,13%
TOTAL	55.016		100,00%

POR SECTORES	CONTRATOS REGISTRADOS ago-20	VARIACIÓN MENSUAL	
		absoluta	relativa
AGRICULTURA	11.257	- 1.451	-11,42%
INDUSTRIA	6.154	- 1.368	-18,19%
CONSTRUCCIÓN	8.181	- 387	-4,52%
SERVICIOS	29.424	- 12.074	-29,10%
TOTAL	55.016	- 15.280	-21,74%

DATOS AFILIADOS A LA SEGURIDAD SOCIAL

PROVINCIA DE SEVILLA

ago-20

Fuente: Servicio Público de Empleo Estatal

717.972
AFILIADOS

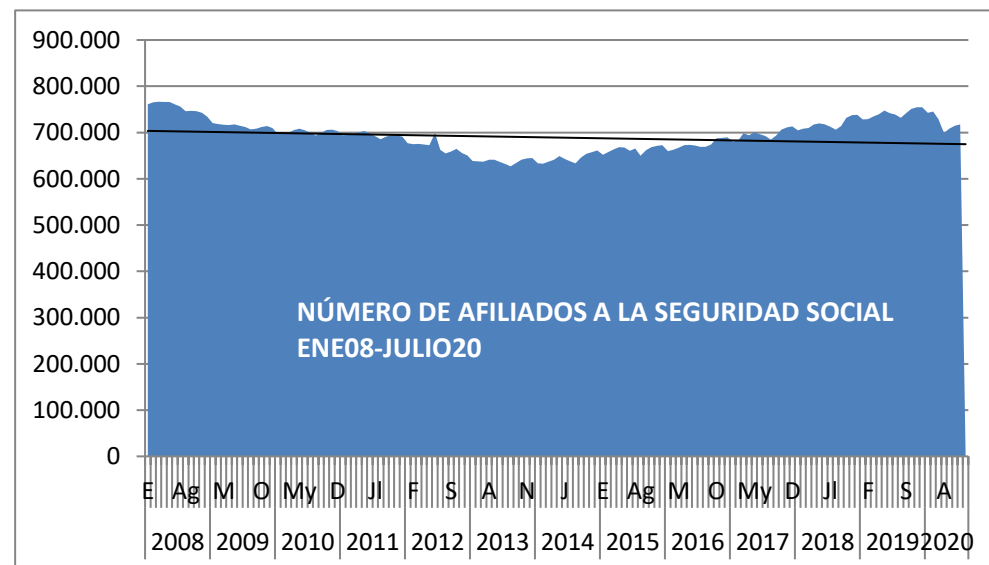
VARIACIÓN
MENSUAL

+315
AFILIADOS
(+0,04%)

VARIACIÓN
ANUAL

-13.945
AFILIADOS
(-1,91%)

	AFILIADOS SEGURIDAD SOCIAL ago-20	VARIACIÓN MENSUAL		VARIACIÓN ANUAL	
		absoluta	relativa	absoluta	relativa
SEVILLA	717.972	315	0,04%	13.945	-1,91%
Andalucía	3.027.904	18.714	0,62%	93.822	-3,01%
España	18.792.376	6.822	0,04%	527.851	-2,73%



CONCLUSIONES

-La tasa de paro de la provincia es de 26,11%. (sobre datos de población activa EPA 2º trim'20).

-El paro mensual ha subido y se sitúa en 226.253 personas, **la subida es de +2.018 personas, es decir, un +0,90%**. Los datos de paro en agosto siempre son malos ya que tradicionalmente es un mes de subidas, aunque el aumento de este mes es menor al de los 3 años anteriores. **El paro anual vuelve a aumentar significativamente creciendo un 21,70%**. Es un dato muy preocupante de crecimiento anual de paro en agosto, ya que llevábamos 6 años generando empleo anual en agosto. Este mal dato sólo es superado por el de agosto de 2009 cuando el incremento anual de paro fue del 30,56%.

-La contratación total ha disminuido un -21,74% con respecto a julio. Se han firmado 55.016 contratos en la provincia durante el mes de agosto, lo que significan -15.280 contratos menos que el mes anterior. La contratación anual ha caído un -21,83%, lo que significa que se han firmado 15.367 contratos menos que los firmados en agosto de 2019. **La contratación indefinida mensual ha disminuido en -584 contrato indefinido, es decir, un -15,30%, mientras que la temporal ha caído un -22,11% en -14.696 contratos. La contratación indefinida anual ha aumentado un +9,37%, mientras que la de los contratos temporales cayeron un -23,20%. El 5,87% de los contratos firmados en agosto era indefinido, es el porcentaje de contratación indefinida muy positivo para un mes de agosto.**

-El aumento del paro viene acompañado de una leve **subida de la afiliación a la Seguridad Social en +315 personas este mes**, es decir, un ascenso del +0,04%. Pero la cifra anual cae en -13.945 afiliaciones, es decir, un -1,91%.