

DATOS PARO REGISTRADO

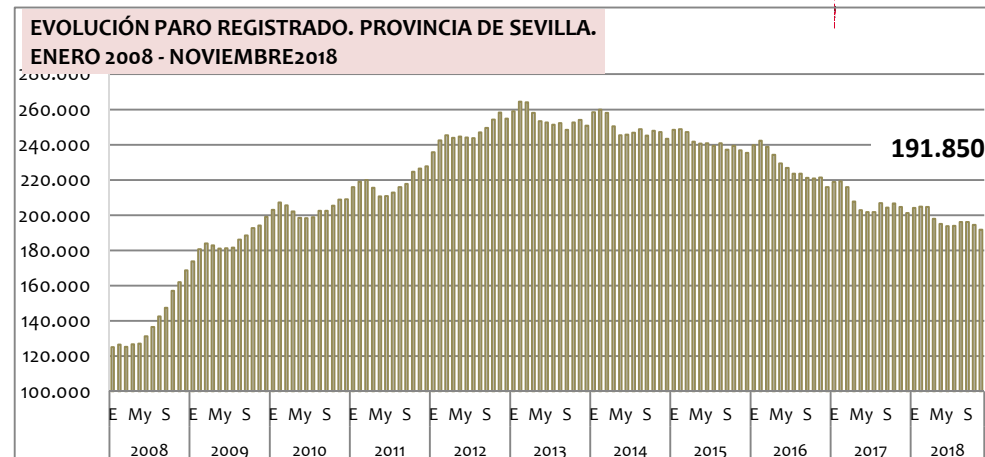
PROVINCIA DE SEVILLA

nov-18

Fuente: Servicio Público de Empleo Estatal

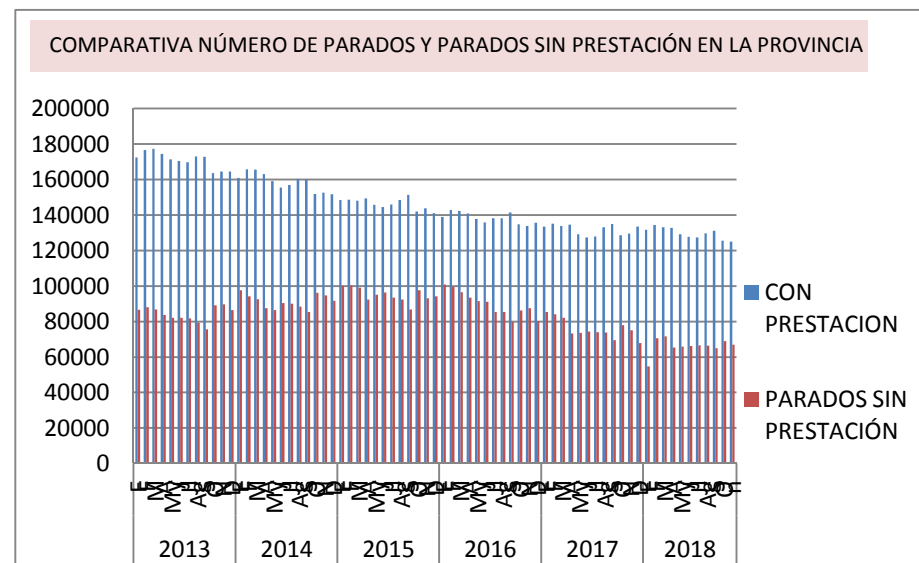
191.850
PARADOS

DE ESE TOTAL DE SEVILLANOS EN PARO, EL 34,89% NO RECIBE NINGÚN TIPO DE PRESTACIÓN, ESO SON 66.942 SEVILLANOS.



	PARADOS REGISTRADOS nov-18	VARIACIÓN MENSUAL		VARIACIÓN ANUAL	
		absoluta	relativa	absoluta	relativa
SEVILLA	191.850	- 2.613	-1,34%	- 12.780	-6,25%
Andalucía	811.073	- 4.379	-0,54%	- 40.669	-4,77%
España	3.252.867	- 1.836	-0,06%	- 221.414	-6,37%

	PARADOS SIN PRESTACIONES nov-18	VARIACIÓN MENSUAL		VARIACIÓN INTERANUAL	
		absoluta	relativa	absoluta	relativa
SEVILLA	66.942	- 1.959	-2,84%	- 8.123	-10,82%
ANDALUCÍA	277.654	- 7.064	-2,48%	- 28.194	-9,22%
ESPAÑA	1.495.894	- 47.234	-3,06%	- 169.392	-10,17%



PARO REGISTRADO EN LA PROVINCIA DE SEVILLA

Hay 191.850 personas en paro en la provincia de Sevilla.

La variación mensual refleja una bajada del paro del -1,34% en la provincia de Sevilla, es decir, -2.613 personas menos en paro. Es un buen dato de bajada de paro.

En Andalucía el paro ha bajado en 4.379 personas (-0,54%) y en España en 1.836 personas (-0,06%).

En la variación anual, la bajada de paro es del -6,25% en Sevilla, del -4,77% en Andalucía y del -6,37% en el cómputo global del país. Comparando la cifra de paro de la provincia con datos anteriores a la crisis, el paro está un 34,80% por encima de enero de 2008 con 66.760 personas más en paro.

Actualmente hay 66.942 sevillanas y sevillanos desempleadas y desempleados que no reciben ninguna prestación, es decir, el 34,89 % no reciben ninguna ayuda.

En términos mensuales el paro masculino ha bajado un -1,15%, mientras que el femenino lo ha hecho un -1,48% (-898 hombres vs -1.715 mujeres). En términos anuales la diferencia entre sexos ha sido muy negativa para las mujeres, ya que el descenso del paro masculino es del -9,49% frente al -3,92% del femenino (-8.106 hombres vs -4.674 mujeres).

El paro en menores de 25 años ha bajado un -11,56% en un mes (-2.013 jóvenes) y ha descendido un -21,31% (-4.170 jóvenes) en un año. El 8,03% de los parados de la provincia son menores de 25 años. Y el 48,52% de los jóvenes en paro no han trabajado nunca.

En Andalucía el paro, en términos mensuales, ha subido la 3 provincias, Cádiz, Huelva y Málaga y ha descendido en el resto, destacando Córdoba con un descenso del 4,09% y Jaén con un descenso del 6,15%. La subida de paro más destacada la han sufrido Cádiz, Jaén y Málaga. En términos anuales, el paro ha bajado en todas las provincias con un descenso por encima del 3%, destacando Córdoba (-6,60%), Huelva (-6,30%) y Sevilla (-6,25%).

Por sectores, en términos mensuales, el paro ha bajado en Servicios (-1,34%) y en Sin Empleo Anterior (-6,86%), mientras que ha subido en Agricultura (+5,23%), Industria (+0,24%) y en Construcción (+0,41%). En la provincia, anualmente, el paro ha descendido en todos los sectores, destacando Agricultura (-11,39%) y Servicios (-13,84%).

La contratación total ha descendido un -14,94% con respecto a octubre. Se han firmado 109.552 contratos en la provincia durante el mes de noviembre, lo que significan 19.246 contratos menos que el mes anterior y 5.660 contratos más que los firmados en noviembre de 2017. Otro dato negativo lo pone la contratación indefinida que ha descendido más que la total, un -16,91% con respecto a octubre. La contratación indefinida del mes ha supuesto el 5,02%, porcentaje muy superior a la media de los últimos años, aunque menor que el de los últimos meses y siguiendo la tendencia actual a la baja.

El descenso de la cifra de paro viene acompañado de una subida de la afiliación a la Seguridad Social de +6.163 afiliaciones más que en octubre, es decir, un +0,84%. Esto sitúa la afiliación de la provincia en 737.858 afiliados y afiliadas, el mejor dato desde 2008. La diferencia de afiliación con octubre de 2017 es de 27.010 afiliados y afiliadas más, es decir, un incremento del 3,80%.

Por otro lado, para recuperar los niveles de afiliación anteriores a la crisis, las altas deberían crecer un 0,63%, ya que estamos en 4.334 afiliados menos. De seguir así, los datos de afiliación, poco a poco, se van acercando a los anteriores a la crisis.

POR SEXOS	PARADOS REGISTRADOS nov-18	VARIACIÓN MENSUAL		VARIACIÓN ANUAL	
		absoluta	relativa	absoluta	relativa
HOMBRES	77.348	- 898	-1,15%	- 8.106	-9,49%
MUJERES	114.502	- 1.715	-1,48%	- 4.674	-3,92%
TOTAL	191.850	- 2.613	-1,34%	- 12.780	-6,25%

POR EDAD	PARADOS REGISTRADOS nov-18	VARIACIÓN MENSUAL		VARIACIÓN ANUAL	
		absoluta	relativa	absoluta	relativa
< 25 AÑOS	15.398	- 2.013	-11,56%	- 4.170	-21,31%

POR SECTORES	PARADOS REGISTRADOS nov-18	VARIACIÓN MENSUAL		VARIACIÓN ANUAL	
		absoluta	relativa	absoluta	relativa
AGRICULTURA	10.963	545	5,23%	- 1.409	-11,39%
INDUSTRIA	12.861	31	0,24%	- 753	-5,53%
CONSTRUCCIÓN	18.044	74	0,41%	- 1.438	-7,38%
SERVICIOS	129.507	- 1.754	-1,34%	- 5.891	-4,35%
SEA	20.475	- 1.509	-6,86%	- 3.289	-13,84%
TOTAL	191.850	- 2.613	-1,34%	- 12.780	-6,25%

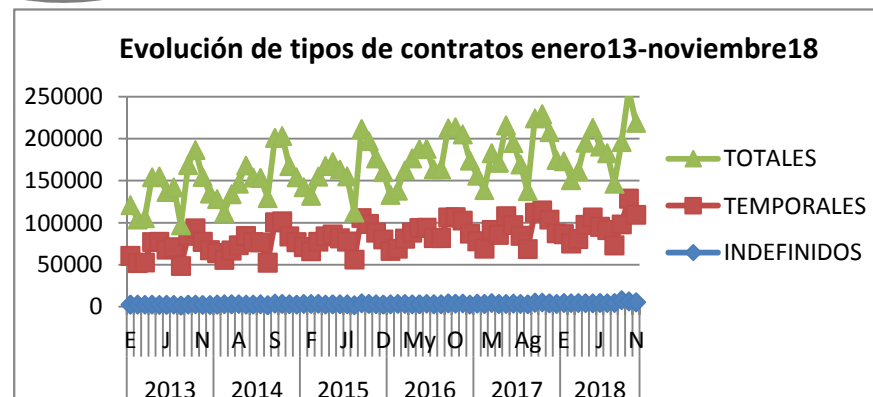
	PARADOS REGISTRADOS nov-18	VARIACIÓN MENSUAL		VARIACIÓN ANUAL	
		absoluta	relativa	absoluta	relativa
EXTRANJEROS	7.312	99	1,37%	- 306	-4,02%

DATOS CONTRATOS REGISTRADOS

PROVINCIA DE SEVILLA

nov-18

Fuente: Servicio Público de Empleo Estatal



DATOS MES	CONTRATOS REGISTRADOS nov-18	VARIACIÓN MENSUAL		VARIACIÓN ANUAL	
		absoluta	relativa	absoluta	relativa
INDEFINIDOS	5.497	- 1.119	-16,91%	1.213	28,31%
TEMPORALES	104.055	- 18.127	-14,84%	4.447	4,46%
TOTAL	109.552	- 19.246	-14,94%	5.660	5,45%

DATOS ACUMULADO AÑO	CONTRATOS REGISTRADOS nov-18	PESO SOBRE TOTAL	
INDEFINIDOS	5.497		5,02%
TEMPORALES	104.055		94,98%
TOTAL	109.552		100,00%

DATOS AFILIADOS A LA SEGURIDAD SOCIAL

PROVINCIA DE SEVILLA

nov-18

Fuente: Servicio Público de Empleo Estatal

737.858
AFILIADOS

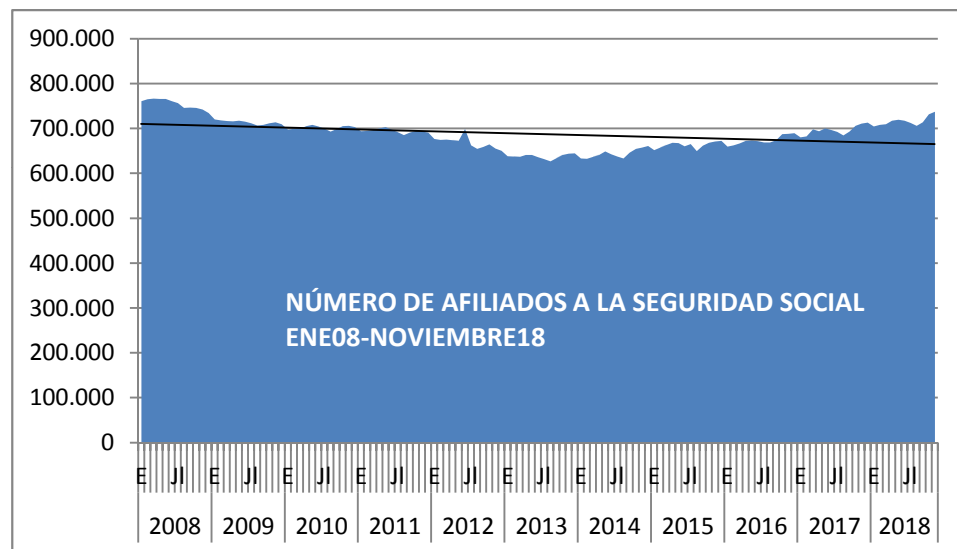
VARIACIÓN
MENSUAL

+6.163
AFILIADOS
(+0,84%)

VARIACIÓN
ANUAL

+ 27.010
AFILIADOS
(+3,80%)

	AFILIADOS SEGURIDAD SOCIAL nov-18	VARIACIÓN MENSUAL		VARIACIÓN ANUAL	
		absoluta	relativa	absoluta	relativa
SEVILLA	737.858	6.163	0,84%	27.010	3,80%
Andalucía	3.053.137	5.078	0,17%	82.744	2,79%
España	18.945.624	- 47.449	-0,25%	527.868	2,87%



CONCLUSIONES

*La tasa de paro de la provincia es de 20,57%. (sobre datos de población activa EPA 3º trim'18).

*El paro mensual ha bajado y se sitúa en 191.850 personas, **la bajada es de -2.613 personas, es decir, un -1,34%**. Es un buen dato de bajada de paro.

***El descenso de la cifra de paro viene acompañada de una subida de la afiliación a la Seguridad Social de +6.163 afiliaciones más**, es decir, un +0,84%.

*De los parados de la provincia, el 34,89% no tiene prestación alguna.

***La contratación total ha bajado un -14,94% con respecto a octubre**. Se han firmado 109.552 contratos en la provincia durante el mes de noviembre, lo que significan 19.246 contratos menos que el mes anterior y 5.660 contratos más que los firmados en noviembre de 2017. Otro dato negativo lo pone **la contratación indefinida que ha descendido más que la total, un -16,91% con respecto a octubre. La contratación indefinida del mes ha supuesto el 5,02%**, porcentaje muy superior a la media de los últimos años, aunque menor que el de los últimos meses y siguiendo la tendencia actual a la baja.

*El paro juvenil ha bajado en -2.013 jóvenes, es decir el -11,56% respecto al mes anterior.

*El 8,03% de los parados de la provincia son menores de 25 años. Y el 48,52% de los jóvenes en paro no han trabajado nunca.