

# DATOS PARO REGISTRADO

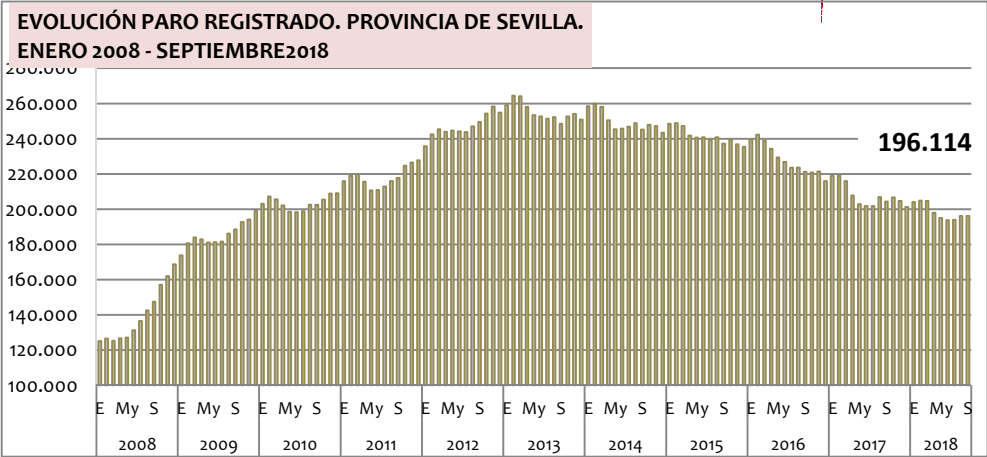
## PROVINCIA DE SEVILLA

sep-18

Fuente: Servicio Público de Empleo Estatal

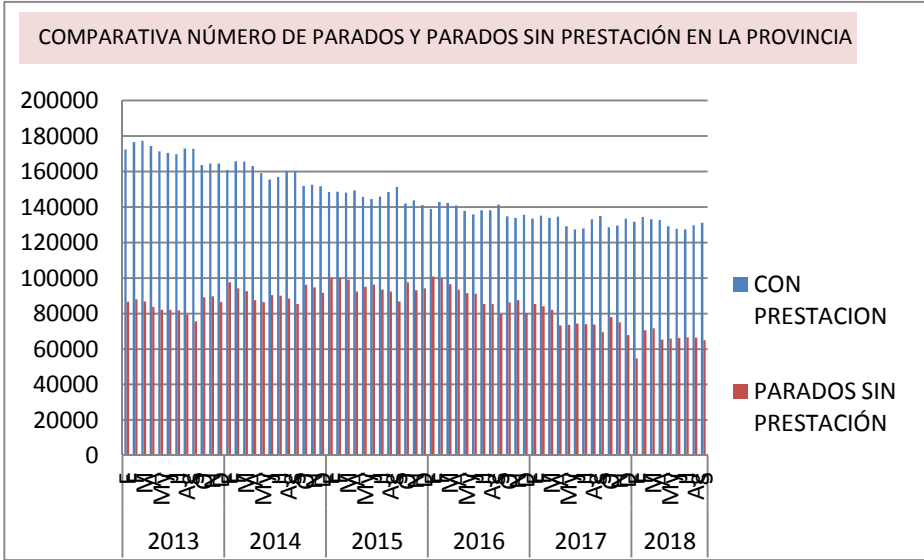
**196.114**  
**PARADOS**

DE ESE TOTAL DE SEVILLANOS EN PARO, EL 33,16% NO RECIBE NINGÚN TIPO DE PRESTACIÓN, ESO SON 65.034 SEVILLANOS.



	PARADOS REGISTRADOS sep-18	VARIACIÓN MENSUAL		VARIACIÓN ANUAL	
		absoluta	relativa	absoluta	relativa
SEVILLA	196.114	- 8	0,00%	- 8.204	-4,02%
Andalucía	804.598	12.021	1,52%	- 37.287	-4,43%
España	3.202.509	20.441	0,64%	- 209.673	-6,14%

	PARADOS SIN PRESTACIONES sep-18	VARIACIÓN MENSUAL		VARIACIÓN INTERANUAL	
		absoluta	relativa	absoluta	relativa
SEVILLA	65.034	- 1.452	-2,18%	- 4.469	-6,43%
ANDALUCÍA	249.718	- 464	-0,19%	- 25.946	-9,41%
ESPAÑA	1.366.221	- 37.426	-2,67%	- 150.269	-9,91%



## PARO REGISTRADO EN LA PROVINCIA DE SEVILLA

Hay 196.114 personas en paro en la provincia de Sevilla.

La variación mensual refleja una bajada del paro del +0,00% en la provincia de Sevilla, es decir, -8 personas menos en paro. Desde 2013, el paro ha estado bajando en septiembre entre -2.500 y -3.500 puestos de trabajo, lo que nos deja un triste panorama con la bajada de paro de 8 personas este mes. En Andalucía el paro ha subido en 12.021 personas (+1,52%) y en España en 20.441 personas (+0,64%).

En la variación anual, la bajada de paro es del -4,02% en Sevilla, del -4,43% en Andalucía y del -6,14% en el cómputo global del país. Comparando la cifra de paro de la provincia con datos anteriores a la crisis, el paro está un 36,22% por encima de enero de 2008 con 71.024 personas más en paro.

Actualmente hay 65.034 sevillanas y sevillanos desempleadas y desempleados que no reciben ninguna prestación, es decir, el 33,16 % no reciben ninguna ayuda.

En términos mensuales el paro masculino ha bajado un -0,17%, mientras que el femenino ha subido un +0,11% (-137 hombres vs +129 mujeres). En términos anuales la diferencia entre sexos también existe y ha sido negativa para las mujeres, ya que el descenso del paro masculino es del -6,54% frente al -2,21% del femenino (-5.578 hombres vs -2.626 mujeres).

El paro en menores de 25 años ha subido un +4,86% en un mes ( 809 jóvenes) y ha descendido un -11,97% (-2.373 jóvenes) en un año. El 8,9% de los parados de la provincia son menores de 25 años. Y el 50,39% de los jóvenes en paro no han trabajado nunca.

En Andalucía el paro, en términos mensuales, ha subido en todas las provincias, excepto en Almería donde ha bajado un -2,52% y en Sevilla donde se ha mantenido. La subida de paro más destacada la han sufrido Cádiz y Huelva. En términos anuales, el paro ha bajado en todas las provincias, destacando Almería y Córdoba.

Por sectores, en términos mensuales, el paro ha bajado en Agricultura (-4,82%), Industria (-1,40%) y en Construcción (-1,49%), mientras que ha subido en Servicios (+0,29%) y en Sin Empleo Anterior (+3,14%), este sector ha sido el causante del movimiento casi nulo del paro. En la provincia, anualmente, el paro ha descendido en todos los sectores, destacando Construcción (-8,52%) y Sin empleo anterior (-9,96%) y sólo ha subido en Agricultura (+1,15%).

El número de contratos en el mes de septiembre ha subido con respecto a agosto (+34,03%). Se han firmado 98.150 contratos en la provincia durante el mes de septiembre, lo que significan 24.918 contratos más que el mes anterior, pero -14.046 contratos menos que los firmados en septiembre de 2018. Siendo un dato negativo comparado con 2017, cabe destacar que la contratación indefinida ha crecido un 69,36% más que en agosto y un 62,68% con respecto a septiembre de 2017, ya que se han firmado este mes 8.004 contratos indefinidos, lo que ha supuesto el 8,15% del total de los contratos firmados, es el porcentaje más alto de toda la serie registrada.

La subida de paro viene acompañada de una subida de la afiliación mensual a la Seguridad Social de +7.496 afiliaciones más, es decir, un +1,06%. La diferencia de afiliación con septiembre de 2017 es de 21.120 afiliados más, es decir, un incremento del 3,05%. Por otro lado, para recuperar los niveles de afiliación anteriores a la crisis, las altas deberían crecer un 4,89%, ya que estamos en 32.933 afiliados menos.

POR SEXOS	PARADOS REGISTRADOS sep-18	VARIACIÓN MENSUAL		VARIACIÓN ANUAL	
		absoluta	relativa	absoluta	relativa
HOMBRES	79.755	- 137	-0,17%	- 5.578	-6,54%
MUJERES	116.359	129	0,11%	2.626	-2,21%
<b>TOTAL</b>	196.114	- 8	0,00%	8.204	-4,02%

POR EDAD	PARADOS REGISTRADOS sep-18	VARIACIÓN MENSUAL		VARIACIÓN ANUAL	
		absoluta	relativa	absoluta	relativa
< 25 AÑOS	17.457	809	4,86%	- 2.373	-11,97%

POR SECTORES	PARADOS REGISTRADOS sep-18	VARIACIÓN MENSUAL		VARIACIÓN ANUAL	
		absoluta	relativa	absoluta	relativa
AGRICULTURA	11.759	- 596	-4,82%	134	1,15%
INDUSTRIA	12.790	- 182	-1,40%	735	-5,43%
CONSTRUCCIÓN	18.211	- 275	-1,49%	1.696	-8,52%
SERVICIOS	131.521	381	0,29%	3.492	-2,59%
SEA	21.833	664	3,14%	2.415	-9,96%
<b>TOTAL</b>	196.114	- 8	0,00%	8.204	-4,02%

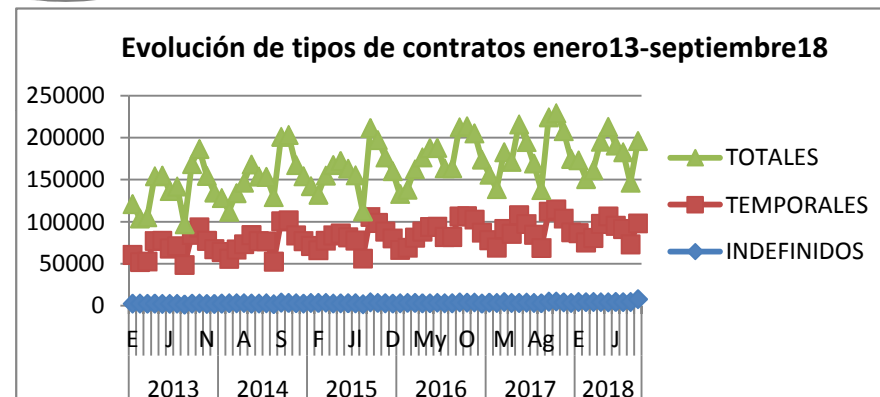
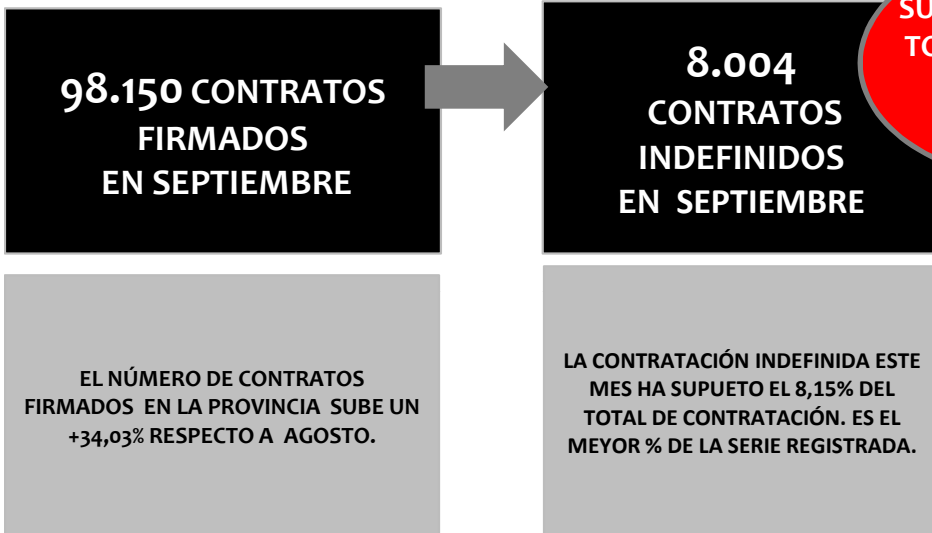
	PARADOS REGISTRADOS sep-18	VARIACIÓN MENSUAL		VARIACIÓN ANUAL	
		absoluta	relativa	absoluta	relativa
EXTRANJEROS	7.424	- 149	-1,97%	183	2,53%

# DATOS CONTRATOS REGISTRADOS

## PROVINCIA DE SEVILLA

sep-18

Fuente: Servicio Público de Empleo Estatal



DATOS MES	CONTRATOS REGISTRADOS sep-18	VARIACIÓN MENSUAL		VARIACIÓN ANUAL	
		absoluta	relativa	absoluta	relativa
INDEFINIDOS	8.004	3.278	69,36%	3.084	62,68%
TEMPORALES	90.146	21.640	31,59%	17.130	-15,97%
<b>TOTAL</b>	<b>98.150</b>	<b>24.918</b>	<b>34,03%</b>	<b>14.046</b>	<b>-12,52%</b>

DATOS ACUMULADO AÑO	CONTRATOS REGISTRADOS sep-18	PESO SOBRE TOTAL	
INDEFINIDOS	8.004		8,15%
TEMPORALES	90.146		91,85%
<b>TOTAL</b>	<b>98.150</b>		<b>100,00%</b>

# DATOS AFILIADOS A LA SEGURIDAD SOCIAL

## PROVINCIA DE SEVILLA

sep-18

Fuente: Servicio Público de Empleo Estatal

**713.760**  
**AFILIADOS**

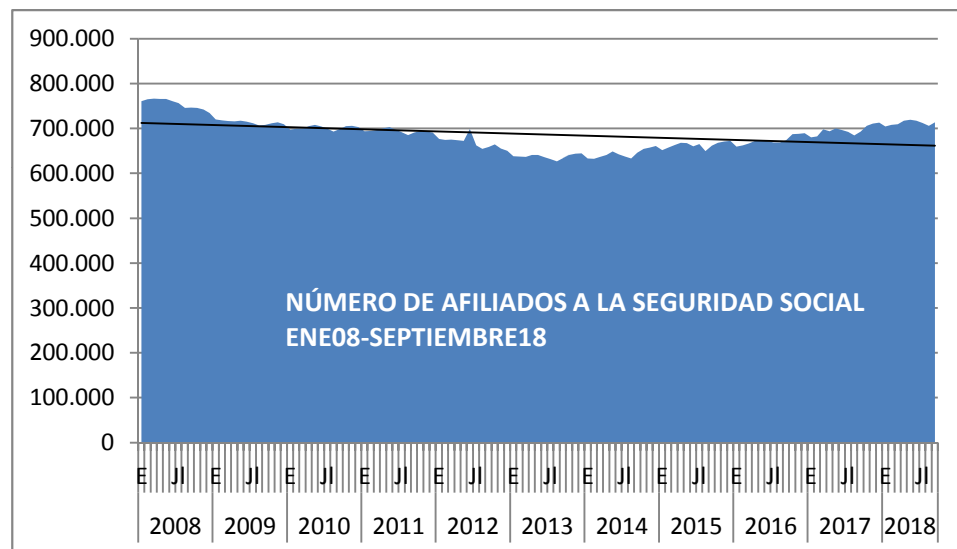
VARIACIÓN  
MENSUAL

+7.496  
AFILIADOS  
(+1,06%)

VARIACIÓN  
ANUAL

+ 21.120  
AFILIADOS  
(+3,05%)

	AFILIADOS SEGURIDAD SOCIAL sep-18	VARIACIÓN MENSUAL		VARIACIÓN ANUAL	
		absoluta	relativa	absoluta	relativa
SEVILLA	713.760	7.496	1,06%	21.120	3,05%
Andalucía	3.018.670	- 6.645	-0,22%	59.483	2,01%
España	18.862.713	22.899	0,12%	373.384	2,02%



### **CONCLUSIONES**

\*La tasa de paro de la provincia es de 21,12%. (sobre datos de población activa EPA 2º trim'18).

\*El paro mensual ha bajado y se sitúa en 196.114 personas, **la bajada es de -8 personas, es decir, un +0,00%**. Desde 2013, el paro ha estado bajando en septiembre entre 2500 y 3500 puestos de trabajo, lo que nos deja un triste panorama con la bajada de paro de 8 personas este mes.

\***Este mantenimiento de la cifra de paro viene acompañada de una subida de la afiliación a la Seguridad Social de +7.496 afiliaciones más**, es decir, un +1,06%.

\*De los parados de la provincia, el 33,16% no tiene prestación alguna.

\***La contratación total ha subido un +34,03% con respecto a agosto**. Se han firmado 98.150 contratos en la provincia durante el mes de septiembre, lo que significan 24.918 contratos más que el mes anterior, pero -14.046 contratos menos que los firmados en septiembre de 2018. Siendo un dato negativo comparado con 2017, cabe destacar que **la contratación indefinida ha crecido un 69,36% más que en agosto y un 62,68% con respecto a septiembre de 2017. La contratación indefinida del mes ha supuesto el 8,15%**, porcentaje muy superior a la media de los últimos años.